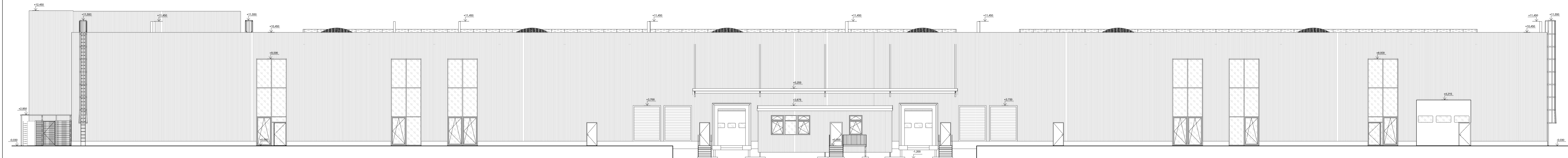


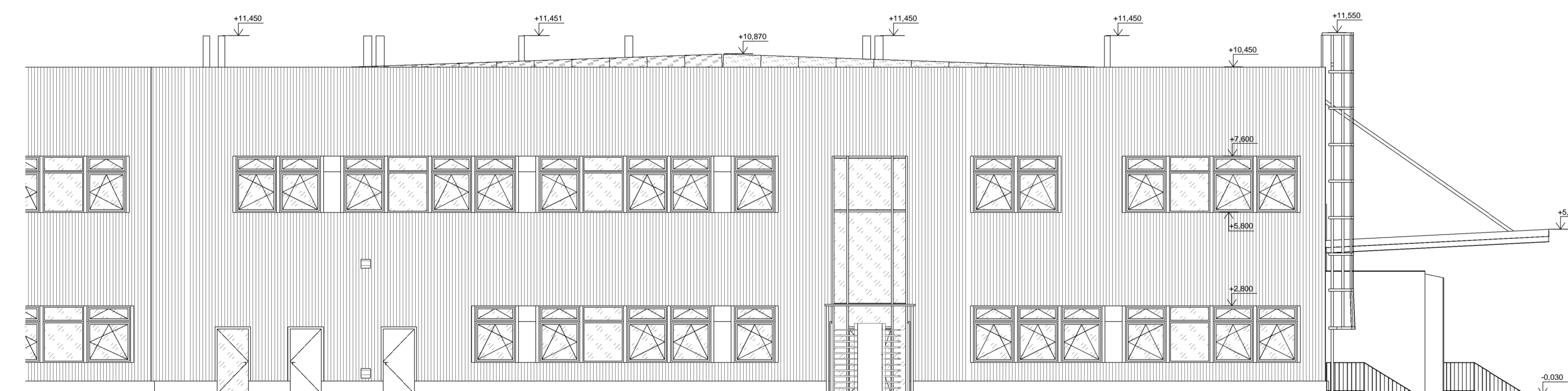
# POHLED SEVERNÍ

M 1 : 100



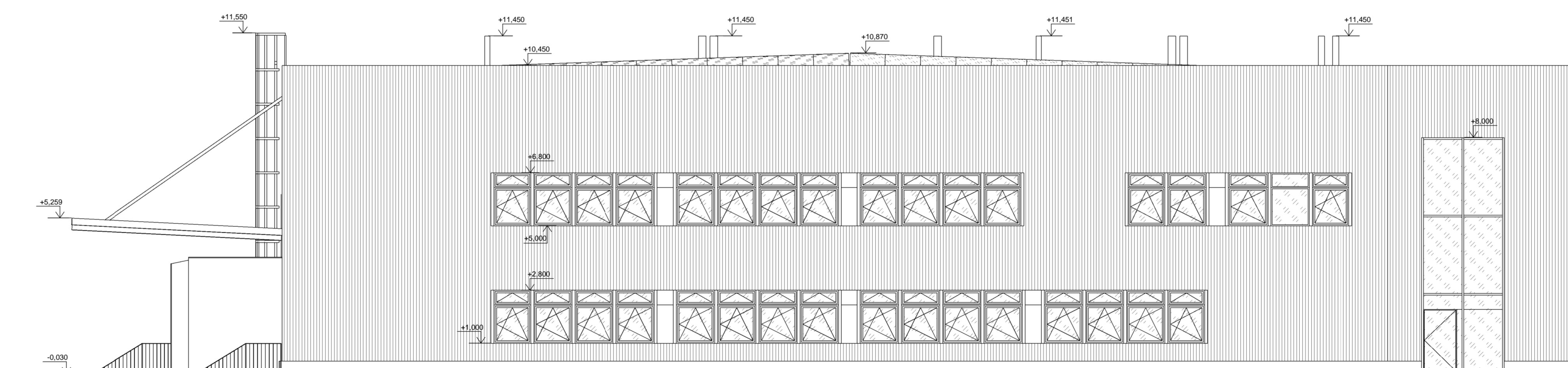
# POHLED VÝCHODNÍ

M 1 : 100



# POHLED ZÁPADNÍ

M 1 : 100

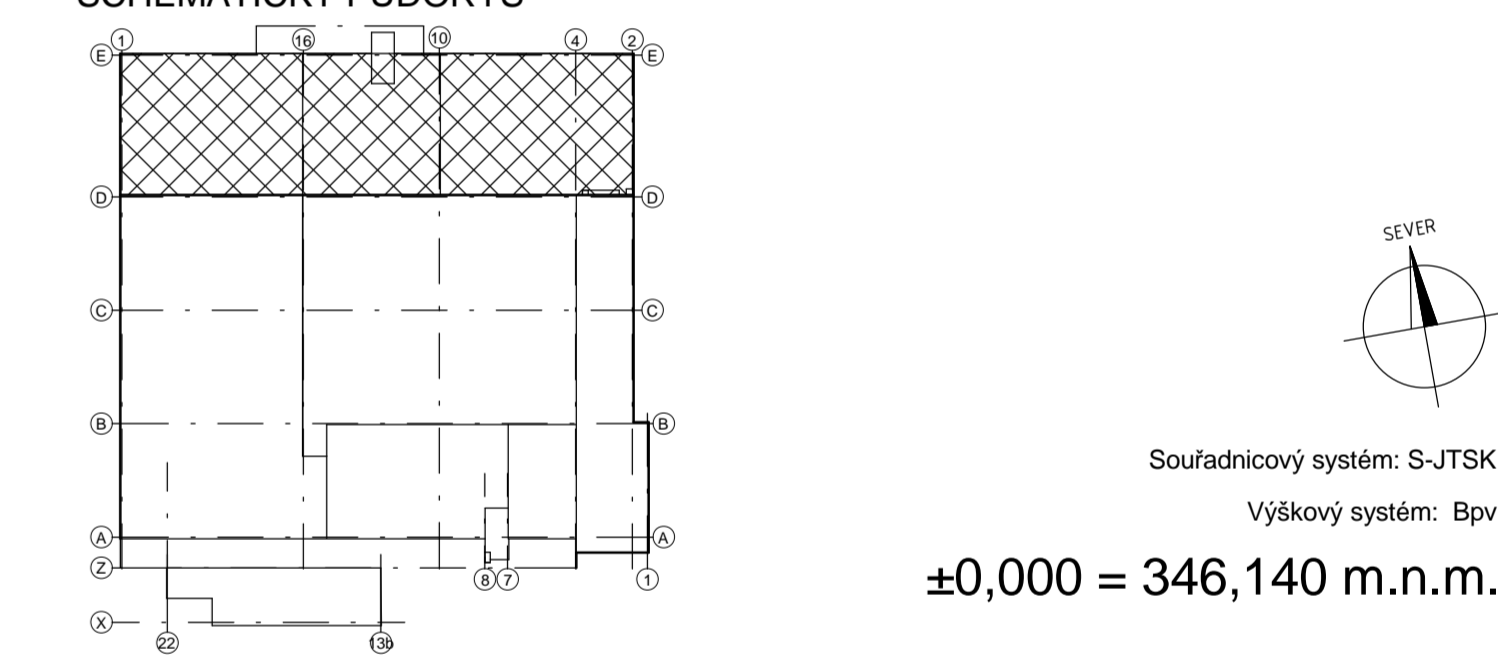


### POZNÁMKY

- ±0,000 = ÚROVEŇ ČISTÉ PODLAHY 1.NP VŠECH ČÁSTÍ OBJEKTU.
- VŠECHNY ROZMĚRY OVĚŘIT NA STAVBE!
- VYPLNĚ OTVORŮ JE NUTNĚ ZADAT DO VÝROBY DLE SKUTEČNÉHO PROVEDENÍ HRUBÉ STAVBY KOORDINOVAT S PŘÍSLUŠNÝMI ČÁSTMI PROJEKTOVÉ DOKUMENTACE
- KONSTRUKCE JSOU KÓTOVÁNY VE VÝROBNÍCH ROZMĚRECH MATERIÁLŮ
- DOKUMENTACE JE PRO STAVEBNÍ ŘÍZENÍ, BEZ UPŘESNĚNÍ (VYPRACOVÁNÍ) PROVÁDĚCÍ DOKUMENTACE NESMÍ BYT POUŽITA K REALIZACI STAVBY
- VÝROBNÍ A DILENSKOU DOKUMENTACI JE NUTNĚ PŘEDÁVAT KE SCHVÁLENÍ PROJEKTANTŮVI
- VŠEKERÉ OBCHODNÍ NÁZVY UŘIČUJÍ POJIZE REFERENČNÍ VÝROBEK, MOKOU BYT NAHRÁZENY VÝROBKÝ JINEHO VÝROBCE PŘI ZACHOVÁNÍ UŽIVATELSKÉHO STANDARDU A TECHNICKÝCH PARAMETRŮ VČETNĚ NÁVAZNOSTÍ
- DODAVATEL JEDNOTLIVÝCH SYSTÉMŮ RUČÍ ZA KOMPLEXNOST DODÁVKY - V RÁMCI DODÁVKY JE NUTNO DODAT VŠEKERÉ UKONČOVACÍ LÚSTY, TMĚLY, SPOJOVACÍ A KOTVIČÍ MATERIÁL APD.
- VÝŠKY PARAPETŮ OTVORŮ KÓTOVÁNY OD ČISTÉ ÚROVNE PODLAHY
- POLOHA A ROZMĚRY STÁVAJÍCÍCH OBJEKTŮ A KONSTRUKCÍ MUSÍ BYT PŘED PROVEDENÍM STAVBY PŘEMĚŘENA A POROVNÁNA S TOUTO DOKUMENTACÍ
- NOSNÉ KONSTRUKCE DLE ČÁSTI STATIKA - V PŘÍPADĚ NESROVNALOSTI PLATÍ ČÁST STATIKA
- POŽÁRNÍ ODOLNOST KONSTRUKCÍ VIZ. ČÁST POŽÁRNĚ-BEZPEČNOSTNÍHO ŘEŠENÍ, V PŘÍPADĚ NESROVNALOSTI PLATÍ PARAMETRY Z ČÁSTI POŽÁRNĚ-BEZPEČNOSTNÍHO ŘEŠENÍ
- V PŘÍPADĚ ZJIŠTĚNÍ JAKÝCHKOLI NESROVNALOSTI V KTERÉKOLI ČÁSTI PROJEKTOVÉ DOKUMENTACE JE NUTNĚ IHNED KONTAKTOVAT PROJEKTANTA
- VZOR, BARVA A TYPY PŮVŘECHŮ PODLAH, STĚN, OSKLADŮ A PODLEHŮ BUDOU DODAVATELEM ODVZORKOVÁNY PŘED ZAHÁJENÍM REALIZACE - PO PŘEDLOŽENÍ VZORKŮ BUDOU POTVRZENY PROJEKTANTĚM A INVESTOREM

INDEX	POPIS ZMĚNY	DATUM	VYPRACOVAL

### SCHEMATICKÝ PŮDORYS



Souřadnicový systém: S-JTSK

Výškový systém: Bpv

±0,000 = 346,140 m.n.m.

## MONTÁŽNÍ ZÁVOD FTE PODBOŘANY PŘÍSTAVBA

ADRESA STAVBY: PRŮMYSLOVÁ ZÓNA ALPKA - PODBOŘANY, K.Ú. HLUBANY, MĚSTO PODBOŘANY - ÚSTECKÝ KRAJ - ČESKÁ REPUBLIKA		STAVBA	
INVESTOR: FTE Automotive CZECHIA s.r.o. Hlubany 224 481 01 PODBOŘANY TEL: (+420) 244 463 483 WWW.FTE.DE, FTE.PODBOŘANY@FTE.DE	ZÁSTUPCE INVESTORA: JIŘÍ MALKUS - ŘEDITEL ZÁVODU	RAŽITKO, POJIS:	
GENERÁLNÍ PROJEKTANT: COPLAN Projekt s.r.o. z.sml. ING. KARLEN FRONTEZM JETELOVÁ 3255/9a 106 00 Praha 10 - ZÁBĚHLICE TEL: (+420) 244 463 483, (+420) 244 466 767 WWW.COPLAN.CZ, COPLAN@COPLAN.CZ	HLAVNÍ INŽENÝR PROJEKTU: ING. JAN ČECH SPOLUPRÁČE: LUKÁŠ CIMALA, JAN KUKLA, JAKUB RADON, ING. JANA MATERNOVÁ	RAŽITKO, POJIS:	
PROJEKTANT ČÁSTI: COPLAN Projekt s.r.o. JETELOVÁ 3255/9a 106 00 Praha 10 - ZÁBĚHLICE TEL: (+420) 244 463 483, (+420) 244 466 767 WWW.COPLAN.CZ, COPLAN@COPLAN.CZ	ODPOVĚDNÝ PROJEKTANT: ING. JAN ČECH SPOLUPRÁČE: LUKÁŠ CIMALA, JAN KUKLA, JAKUB RADON, ING. JANA MATERNOVÁ	RAŽITKO, POJIS:	
ČÁST: ARCHITEKTONICKO STAVEBNÍ (AS)	STUPEŇ DOKUMENTACE: DSP	ČÍSLO ZAKÁZKY: 1202-006	FORMÁT: 14 x A4 DATUM: 09/2012
OBJEKT: SO.01	INDEX ČÁSTI: NDXP	ČÍSLO PÁŘE: F1.1.1	ČÍSLO PÁŘE:
NÁZEV VÝKRESU: POHLEDY	HEŘITKO: 1 : 100	REVIZE:	HEŘITKO: 1 : 100
		ČÍSLO VÝKRESU: 400	