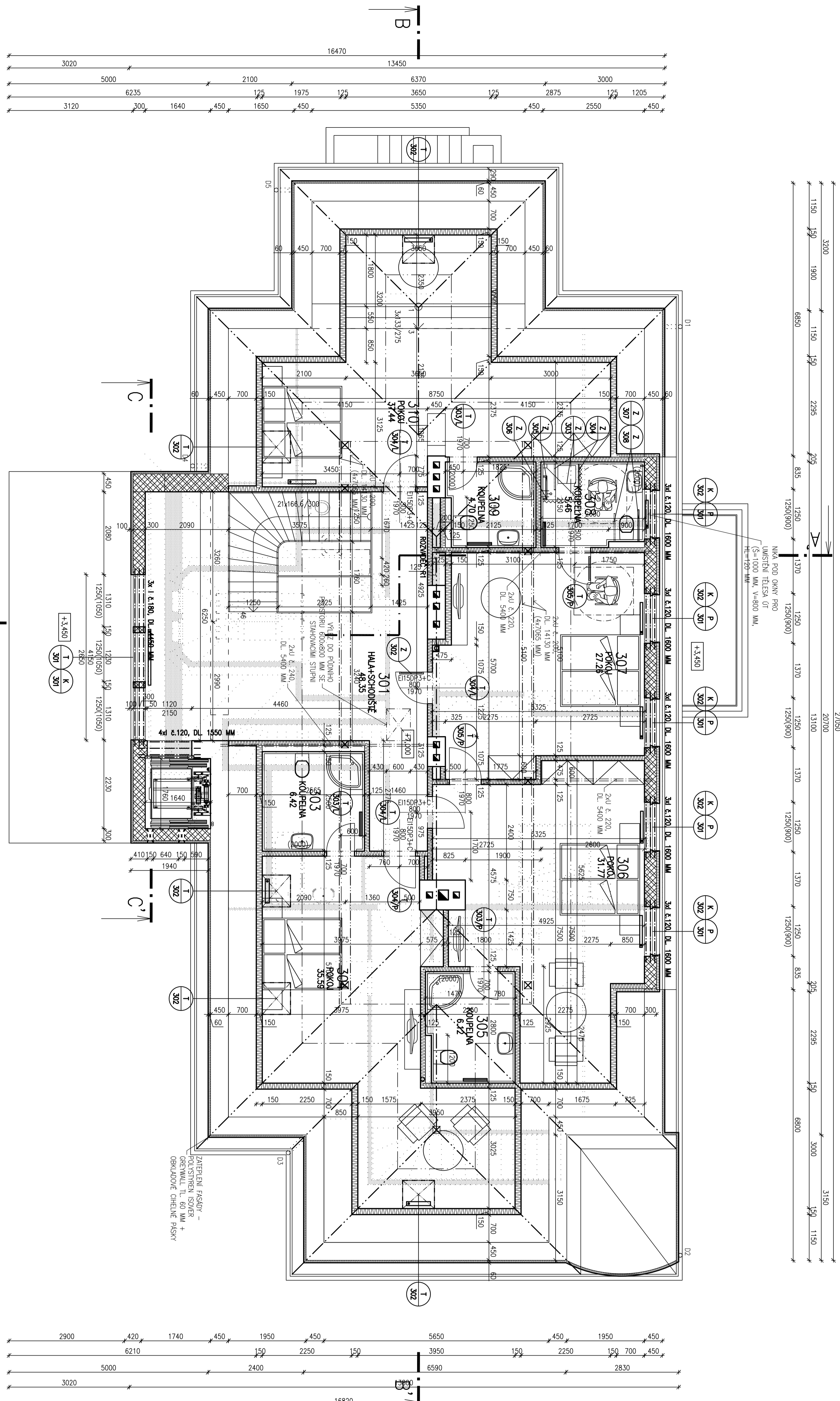


3. NADZEMNÍ PODLAŽÍ M 1 : 50



Číslo	Jméno	Plocha [m ²]	Podstata	Stěry	Strop	Skladba
301	HALA-SCHODIŠTĚ	148,35	VLSTNĚ-BEVĚNĚ STUPEŇ	SIK + VNITŘNÍ MALBA + SOUKL. Z KOBERCĚ V=50 MM	SADROKARTONOVÝ PODHED+VNITŘNÍ MALBA	S301, S302
303	KOUPELNA	6,42	KERAMICKÁ DULŽBA	SIK DO VÁHEHO PROSTŘEDÍ+VNITŘNÍ OBKLAD V=2000 MM MALBA	SADROKARTONOVÝ PODHED DO VÁHEHO PROSTŘEDÍ+VNITŘNÍ MALBA	S301
304	POKOJ	35,59	KOBEREČ	SIK + VNITŘNÍ MALBA + SOUKL. Z KOBERCĚ V=50 MM	SADROKARTONOVÝ PODHED+VNITŘNÍ MALBA	S301
305	KOUPELNA	6,12	KERAMICKÁ DULŽBA	SIK DO VÁHEHO PROSTŘEDÍ+VNITŘNÍ OBKLAD V=2000 MM MALBA	SADROKARTONOVÝ PODHED DO VÁHEHO PROSTŘEDÍ+VNITŘNÍ MALBA	S301
306	POKOJ	31,77	KOBEREČ	SIK + VNITŘNÍ MALBA + SOUKL. Z KOBERCĚ V=50 MM	SADROKARTONOVÝ PODHED+VNITŘNÍ MALBA	S301
307	POKOJ	27,26	KOBEREČ	SIK + VNITŘNÍ MALBA + SOUKL. Z KOBERCĚ V=50 MM	SADROKARTONOVÝ PODHED+VNITŘNÍ MALBA	S301
308	KOUPELNA	5,46	KERAMICKÁ DULŽBA	SIK DO VÁHEHO PROSTŘEDÍ+VNITŘNÍ OBKLAD V=2000 MM MALBA	SADROKARTONOVÝ PODHED DO VÁHEHO PROSTŘEDÍ+VNITŘNÍ MALBA	S301
309	KOUPELNA	4,7	KERAMICKÁ DULŽBA	SIK DO VÁHEHO PROSTŘEDÍ+VNITŘNÍ OBKLAD V=2000 MM MALBA	SADROKARTONOVÝ PODHED DO VÁHEHO PROSTŘEDÍ+VNITŘNÍ MALBA	S301
310	POKOJ	37,44	KOBEREČ	SIK + VNITŘNÍ MALBA + SOUKL. Z KOBERCĚ V=50 MM	SADROKARTONOVÝ PODHED+VNITŘNÍ MALBA	S301

Čistová plocha [m²] 203,11

LEGENDA MATERIÁLŮ

- STĚNAČÍ ŽIVO
- BOURANĚ KONSTRUKCE A ŽIVO
- ŽADŮVKY A PŘEDŮVKY Z OCEL. PLŮCHY CP 65x140x200 MM, P 15
- BETON C 16/20
- ŽIVO TL. 300 MM, CHĚTNĚ BLOKY POKROTHEN, ROZMĚRY 247x300x238 MM, 30 P+D, P10 + VNĚJŠÍ ZATEPLOVAČÍ SYSTÉM Z POLYSTYRENU EPS GREYWALL BOVER TL. 60 MM S VNĚJŠÍMI OBKLADOVÝMI PÁSKY
- ŽIVO TL. 450 MM, CHĚTNĚ BLOKY POKROTHEN, ROZMĚRY 247x440x238 MM, 24 P+D, P10 + VNĚJŠÍ ZATEPLOVAČÍ SYSTÉM Z POLYSTYRENU EPS GREYWALL BOVER TL. 60 MM S VNĚJŠÍMI OBKLADOVÝMI PÁSKY
- PŘÍČKA ZE SADROKARTONU, TL. 125 MM, JEDNOUCHÉ PRÁŠTENÉ SADROKARTONOVÉ DESKY TL. 100 MM, IZOLACE TL. 80 MM,

- POZNAMKA:
- GROVEŠI PODLAHY 1SP = -2,400 N
- GROVEŠI PODLAHY 2SP = 10,000-19,105 M.N.M.
- GROVEŠI PODLAHY 3SP = +7,200 N
- GROVEŠI PODLAHY 4SP = +7,200 N
- PŘI VEŠKERÝCH BOURANÍCH PRÁČKÁCH BUDE ZAÚSTĚNO ROZEBŘENÍ VEŠKERÝCH NOSNÝCH KONSTRUKCÍ.
- PŘI PŘEVÁDĚNÍM BUDUJÍ PROJEKTY SOUOMI KONSTRUKCE STŘEPY VE SCHODIŠTĚ HALE
- PROSTUPY JEDNOTLIVÝCH PROSTĚJ (ELEKTRO SILNOPROUD A SLABOPROUD, KANALIZACE, VODA, VYTÁPĚNÍ, VZDUCHOTECHNIKA) JE NUTNO KONZULTOVAT PŘED JEJICH PROVEDENÍM
- PŘED OBEDNÍM PODLAHOVÝCH KRYTÍM, KERAMICKÝCH OBKLADŮ BUDE INVESTOREM OSOUDILASEN TVAR, BAREVNOSTI, ZPŮSOB POKLADENÍ APOD. NA ZÁKLADĚ PŘEDLOŽENÝCH VZORKŮ
- VYBĚVENÍ SOCIÁLNÍHO ZÁZEMÍ U POKOJŮ A OKLADOVÝCH KOUPEL ZABÝVAJÍCÍM PŘEDVĚTÍ BUDE PŘED JEJICH OBEDNÍM OSOUDILASENÍM INVESTOREM (BAREVNOSTI, TVAR APOD.)
- PŘED ZAHÁJENÍM PRÁKY NUTNO PROVĚŘIT PRŮCHODNOSTI KOMUNOVÝCH TELEŠ
- VEŠKERÉ ROZMĚRY PŘEKLADŮ OTVORŮ APOD. NUTNO PŘED OBEDNÍM OVEŘENÍM PŘÍMO NA STAVĚ

Řítmový záznam: pevný záznam

POZNAMKA:

POZOR: PŘI VEŠKERÝCH BOURANÍCH PRÁČKÁCH BUDE ZAÚSTĚNO ROZEBŘENÍ VEŠKERÝCH NOSNÝCH KONSTRUKCÍ. PŘI PŘEVÁDĚNÍM BUDUJÍ PROJEKTY SOUOMI KONSTRUKCE STŘEPY VE SCHODIŠTĚ HALE. PROSTUPY JEDNOTLIVÝCH PROSTĚJ (ELEKTRO SILNOPROUD A SLABOPROUD, KANALIZACE, VODA, VYTÁPĚNÍ, VZDUCHOTECHNIKA) JE NUTNO KONZULTOVAT PŘED JEJICH PROVEDENÍM. PŘED OBEDNÍM PODLAHOVÝCH KRYTÍM, KERAMICKÝCH OBKLADŮ BUDE INVESTOREM OSOUDILASEN TVAR, BAREVNOSTI, ZPŮSOB POKLADENÍ APOD. NA ZÁKLADĚ PŘEDLOŽENÝCH VZORKŮ. VYBĚVENÍ SOCIÁLNÍHO ZÁZEMÍ U POKOJŮ A OKLADOVÝCH KOUPEL ZABÝVAJÍCÍM PŘEDVĚTÍ BUDE PŘED JEJICH OBEDNÍM OSOUDILASENÍM INVESTOREM (BAREVNOSTI, TVAR APOD.). PŘED ZAHÁJENÍM PRÁKY NUTNO PROVĚŘIT PRŮCHODNOSTI KOMUNOVÝCH TELEŠ. VEŠKERÉ ROZMĚRY PŘEKLADŮ OTVORŮ APOD. NUTNO PŘED OBEDNÍM OVEŘENÍM PŘÍMO NA STAVĚ.

NAZEV PŘÍLOHY : 3. NADZEMNÍ PODLAŽÍ

HLAVNÍ ING. PROJEKT	ZOBĚR. PROJEKTANT	VYPRACOVANĚ	VEŘTNOST
LIBER KUBAL, DIS.	ING. PAVEL TŮMA	LIBER KUBAL, DIS.	FORMÁT: 10 A4
INVESTOR : VEBA, TECHNICKÝ ZÁŘADY, A.S. PRAHA 68, 550 OT BŘOHOVY - VĚŽKA 453		DATA: 28.11.2012	

AKCE : VEBA HOTEL RESORT – MANOR HOUSE
STAVEBNÍ ÚPRAVY Č.P. 126

ZPRACOVATEL: ING. SPOL. S R.O. projektový a inženýring
Pražská 113
547 07 Kladno
Tel.: 481 422 226
mailto:info@projektovyma.cz

EV. Č. AKCE: 1247 24 12

ČÍSLO PŘÍLOHY: 1. 1. 1. 5