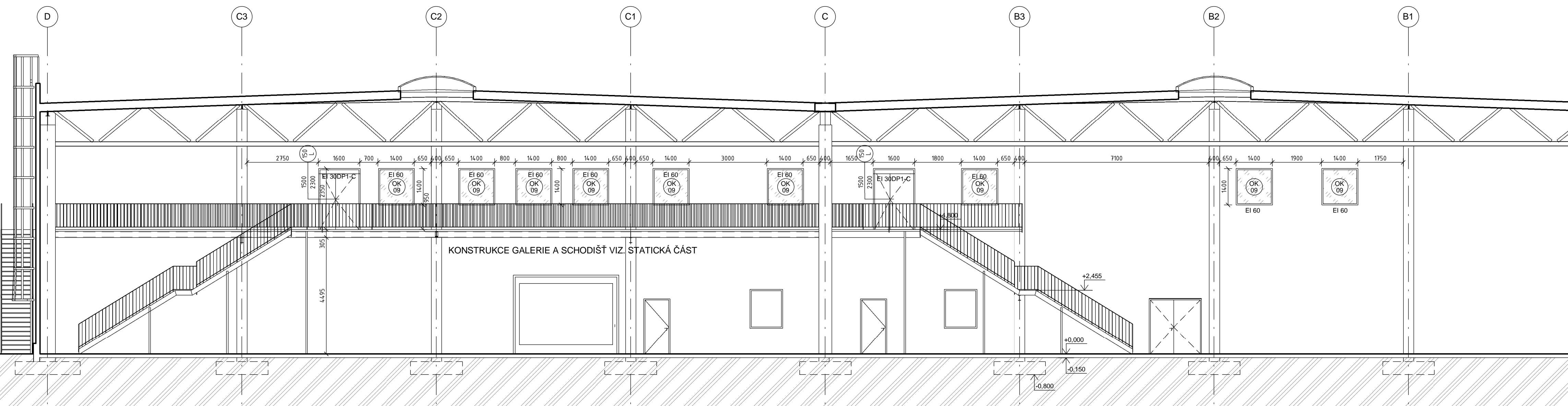


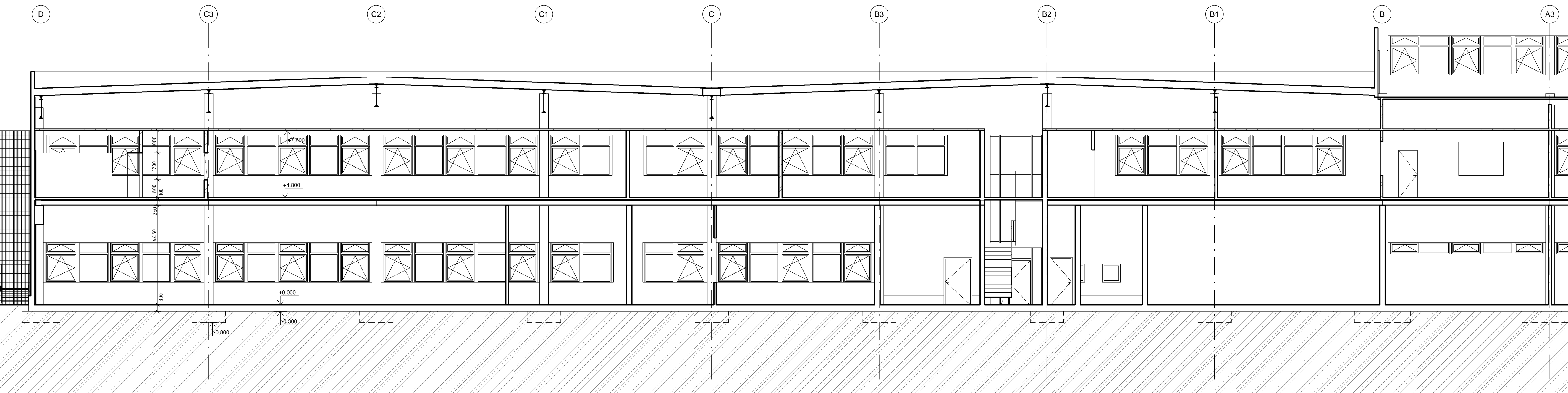
11

M 1 : 100



12

M 1 : 100

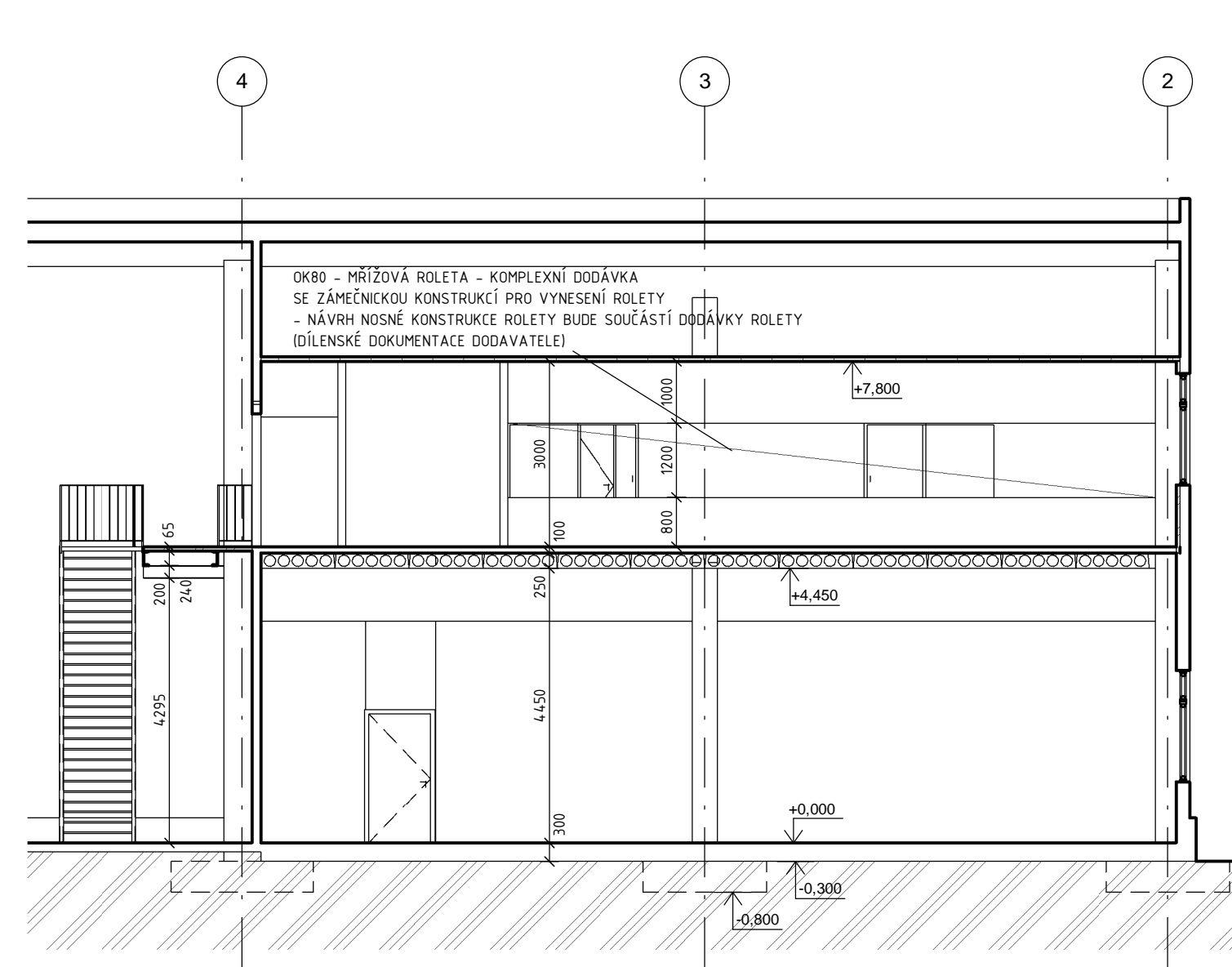


## LEGENDA MATERIÁLŮ

- STÁVAJÍCÍ KONSTRUKCE
- SDK PŘÍČKY
- MINERÁLNÍ VLNA

P

M 1 : 100

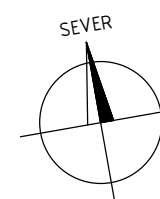
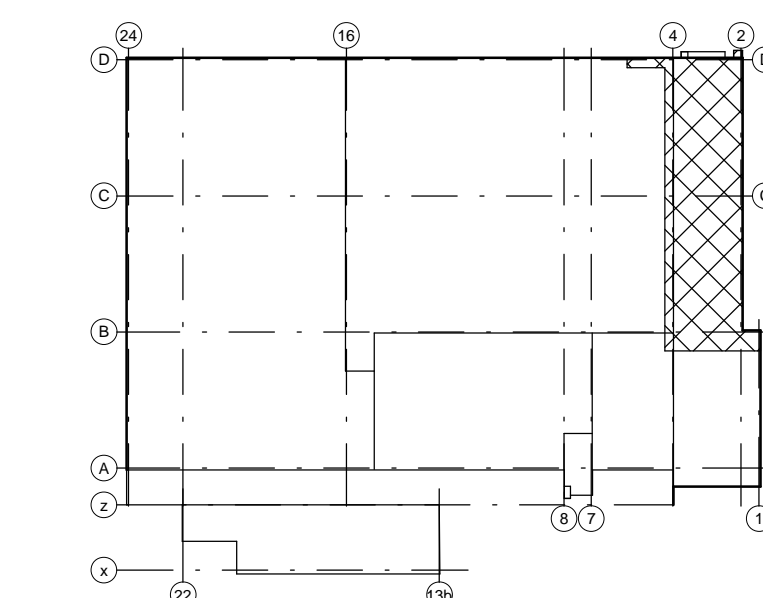


## POZNÁMKY

- ±0,000 = ÚROVEŇ ČISTÉ PODLAHY 1.NP VŠECH ČÁSTÍ OBJEKTU.
- VŠECHNY ROZMĚRY Ověřit NA STAVBĚ !
- VÝPLNĚ OTVORŮ JE NUTNĚ ZADAT DO VÝROBY DLE SKUTEČNÉHO PROVEDENÍ HRUBÉ STAVBY KOORDINOVAT S PŘÍSLUŠNÝMI ČÁSTMI PROJEKTOVÉ DOKUMENTACE
- KONSTRUKCE JSOU KÓTOVÁNY VE VÝROBNÍCH ROZMĚRECH MATERIÁLŮ.
- DOKUMENTACE NENAHRÁŽUJE VÝROBNÍ ANI DÍLENSKOU DOKUMENTACI DODAVATELE. DODAVATEL JE POVINNĚN TUTO VYPRACOVAT.
- VÝROBNÍ A DÍLENSKOU DOKUMENTACI JE NUTNĚ PŘEDÁVAT KE SCHVÁLENÍ PROJEKTANTOVI
- VŠEKERÉ OBCHODNÍ NÁZVY URČUJÍ POUZE REFERENČNÍ VÝROBEK, MOHOU BÝT NAHRÁZENY VÝROBKY JINÉHO VÝROBCE PŘI ZACHOVÁNÍ UŽIVATELSKÉHO STANDARDU A TECHNICKÝCH PARAMETRŮ VČETNĚ NÁVAZNOSTÍ.
- DODAVATEL JEDNOTLIVÝCH SYSTÉMŮ RUČÍ ZA KOMPLEXNOST DODÁVKY - V RÁMCI DODÁVKY JE NUTNO DODAT VEŠKERÉ UKONČOVACÍ LIŠTY, TMELY, SPOJOVACÍ A KOTVÍCÍ MATERIÁL APOD.
- VÝŠKY PARAPETŮ OTVORŮ KÓTOVÁNY OD ČISTÉ ÚROVNĚ PODLAHY.
- POLOHA A ROZMĚRY STÁVAJÍCÍCH OBJEKTŮ A KONSTRUKCÍ MUSÍ BÝT PŘED PROVEDENÍM STAVBY PŘEMĚŘENA A POROVNÁNA S TOUTO DOKUMENTACÍ.
- NOSNÉ KONSTRUKCE DLE ČÁSTI STATIKA. V PŘÍPADĚ NESROVNALOSTI PLATÍ ČÁST STATIKA.
- POŽÁRNÍ OBLIKOVNOST KONSTRUKCÍ VIZ. ČÁST POŽÁRNĚ-BEZPEČNOSTNÍ ŘEŠENÍ. V PŘÍPADĚ NESROVNALOSTI PLATÍ PARAMETRY Z ČÁSTI POŽÁRNĚ-BEZPEČNOSTNÍHO ŘEŠENÍ
- V PŘÍPADĚ ZJIŠTĚNÍ JAKÝCHKOLI NESROVNALOSTÍ V KTERÉKOLI ČÁSTI PROJEKTOVÉ DOKUMENTACE JE NUTNĚ IHNEDE KONTAKTOVAT PROJEKTANTA.
- VZOR, BARVA A TYPY PŮVRCHŮ PODLAH, STĚN, OBKLADŮ A PODHLEDŮ BUDOU DODAVATELEM ODVZORKOVÁNY PŘED ZAHÁJENÍM REALIZACE - PO PŘEDLOŽENÍ VZORKŮ BUDOU POTVRZENY PROJEKTANTEM A INVESTOREM

INDEX	POPIS ZMĚNY	DATUM	VYPRACOVAL

## SCHEMATICKÝ PŮDORYS



±0,000 = 346,140 m.n.m.

Souřadnicový systém: S-JTSK  
Výškový systém: Bpv

STAVBA:			
<b>MONTÁŽNÍ ZÁVOD FTE PODBOŘANY</b> STAVEBNÍ ÚPRAVY			
ADRESA STAVBY: <b>PRŮMYSLOVÁ ZÓNA ALPKA – PODBOŘANY, K.Ú. HLUBANY, MĚSTO PODBOŘANY – ÚSTECKÝ KRAJ – ČESKÁ REPUBLIKA</b>			
INVESTOR:	FTE Automotive CZECHIA s.r.o. MÍROVÁ 615, 441 01 PODBOŘANY TEL: (+420) 415 232 111 WWW.FTE.DE, FTE.PODBOŘANY@FTE.DE	ZÁSTUPCE INVESTORA:	JIRÍ MALKUS - ŘEDITEL ZÁVODU
GENERÁLNÍ PROJEKTANT:	COPLAN Projekt s.r.o. ZAST. ING. KARLEM FRONTIEM JETELOVÁ 3255/9a 106 00 Praha 10 - ZÁBĚHLICE TEL: (+420) 244 463 483, (+420) 244 466 767 WWW.COPLAN.CZ, COPLAN@COPLAN.CZ	HLAVNÍ INŽENÝR PROJEKTU:	ING. STANISLAV BAKBA ČKAIT 03363
PROJEKTANT ČÁSTI:	COPLAN Projekt s.r.o. JETELOVÁ 3255/9a 106 00 Praha 10 - ZÁBĚHLICE TEL: (+420) 244 463 483, (+420) 244 466 767 WWW.COPLAN.CZ, COPLAN@COPLAN.CZ	ODPOVĚDNÝ PROJEKTANT:	ING. JAN ČECH
SPOLUPRÁCE:	JAN KUKLA JAKUB RADOŇ ING. JANA MATERNOVÁ	RAZÍTKO, PODPIS:	
ČÁST:	ARCHITEKTONICKO STAVEBNÍ (AS)	STUPEŇ DOKUMENTACE:	DSP
OBJEKT:	SO.01	ČÍSLO ZAKÁZKY:	1201-003
NÁZEV VÝKRESU:	ŘEZY 11-11, 12-12, P-P - NÁVRH ČÁST JÍDELNA	FORMÁT:	10 x A4
		INDEX ČÁSTI:	F1.1.1
		ČÍSLO PÁRE:	
		MĚŘÍTKO:	1 : 100
		REVIZE:	
		ČÍSLO VÝKRESU:	361
		DATUM:	07/2012