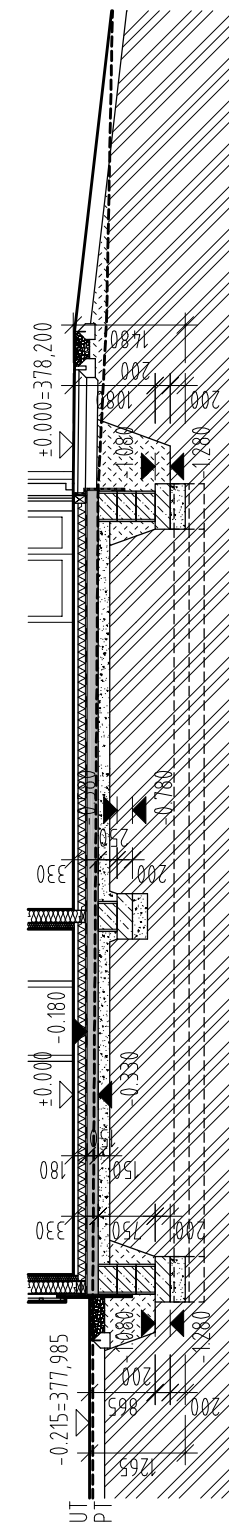
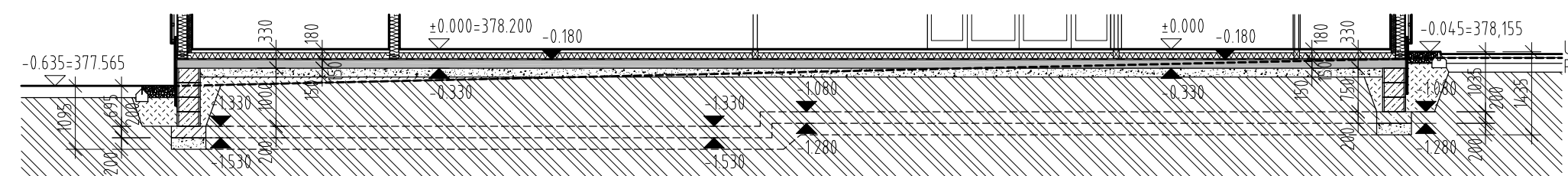


ŘEZ 1 - 1', M 1:100



ŘEZ 2 - 2', M 1:100



**POZNÁMKY :**

- PŘED ZAPOČETÍM STAVEBNÍCH PRACÍ BUDOU OVĚŘENY PRŮBĚHY STÁVAJÍCÍCH INŽENÝRSKÝCH SÍTÍ, HLAVNÍ VYTÝČOVACÍ BODY ZÁKLADOVÝCH KONSTRUKCÍ BUDOU VYTÝČENY AUTORIZOVANÝM GEODETEM STAVBY, VYTÝČOVACÍ BODY BUDOU OCHRÁNĚNY PROTI POŠKOZENÍ, NA STAVBĚ BUDE URČEN VÝŠKOVÝ BOD (FIX)
- PO OBVODĚ ZÁKLADŮ ZAŁOŽIT DO VÝKOPU ZEMNÍCÍ PÁSEK FeZn 30/4 A NA ČTYŘECH MÍSTĚCH VYVĚST cca 100 cm NAD TERÉN. SPOJE PÁSKŮ PROVÁDĚT DLE PLATNÉ ČSN
- ZÁŠYPY PO VÝKOPĚCH BUDOU PROVEDENY Z VHDNĚHO HUTNITELNĚHO MATERIÁLU A BUDOU PROVÁDĚNY PO VRSTVÁCH 30 cm (ld=0,8)
- V ZÁKLADOVÝCH KONSTRUKCÍCH BUDOU VYNECHÁNY PROSTUPY A DŘÁŽKY PRO PŘÍPOJKY A ROZVODY TZB (KANALIZACE, VODA) popř. BUDOU VLOŽENY OCELOVÉ CHRÁNIČKY
- VYZTUŽENÍ A TVAR ZÁKLADOVÝCH KONSTRUKCÍ VIZ. STATICKÁ ČÁST PD

±0,000 = 378,200



GENERÁLNÍ PROJEKTANT

RUPRECHTICKÁ 199, LIBEREC, TEL:+420 482 412 211, atellerdavid@atellerdavid.cz

**AKCE :**

ZDRAVOTNÍ STŘEDISKO MNÍŠEK

ZADAVATEL :	MIKROREGION JIZERSKÉ PODHŮŘÍ	ZAK. ČÍSLO:	D/11-051-DVZ
VED. PROJEKTANT:	ING. ARCH. DAVID	DATUM:	01/2012
VYPRACOVAL:	ING. KRATOCHVILOVÁ, ING. HAVRÁNEK	STUPEŇ:	DVZ
KONTROLOVAL:	ING. DLOUHÝ	MĚŘITKO:	1:100

**PŘÍLOHA:**

SO 701 - ARCHITEKTONICKÉ A STAVEBNĚ TECHNICKÉ ŘEŠENÍ  
**ZÁKLADY**

Č. PŘÍLOHY: PARÉ:

F8.1.2.