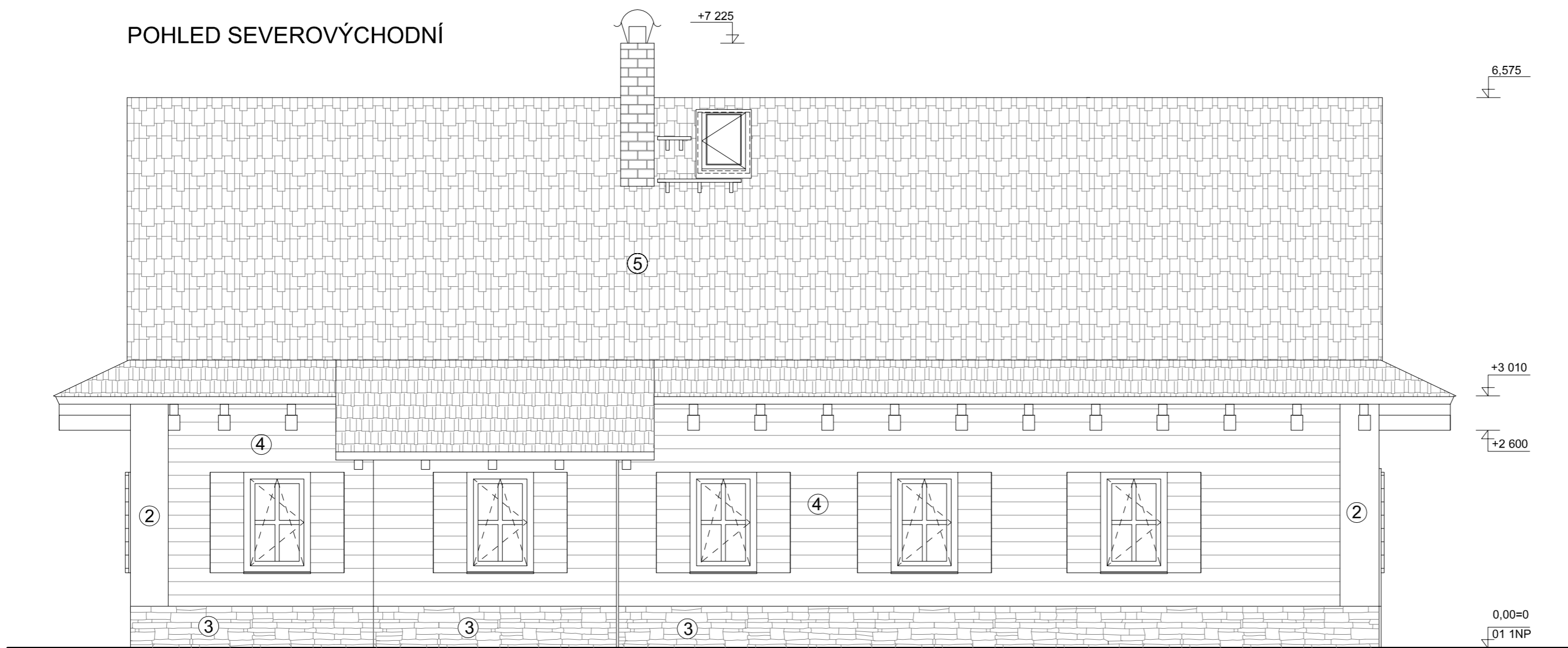
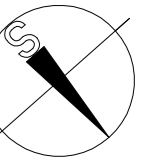
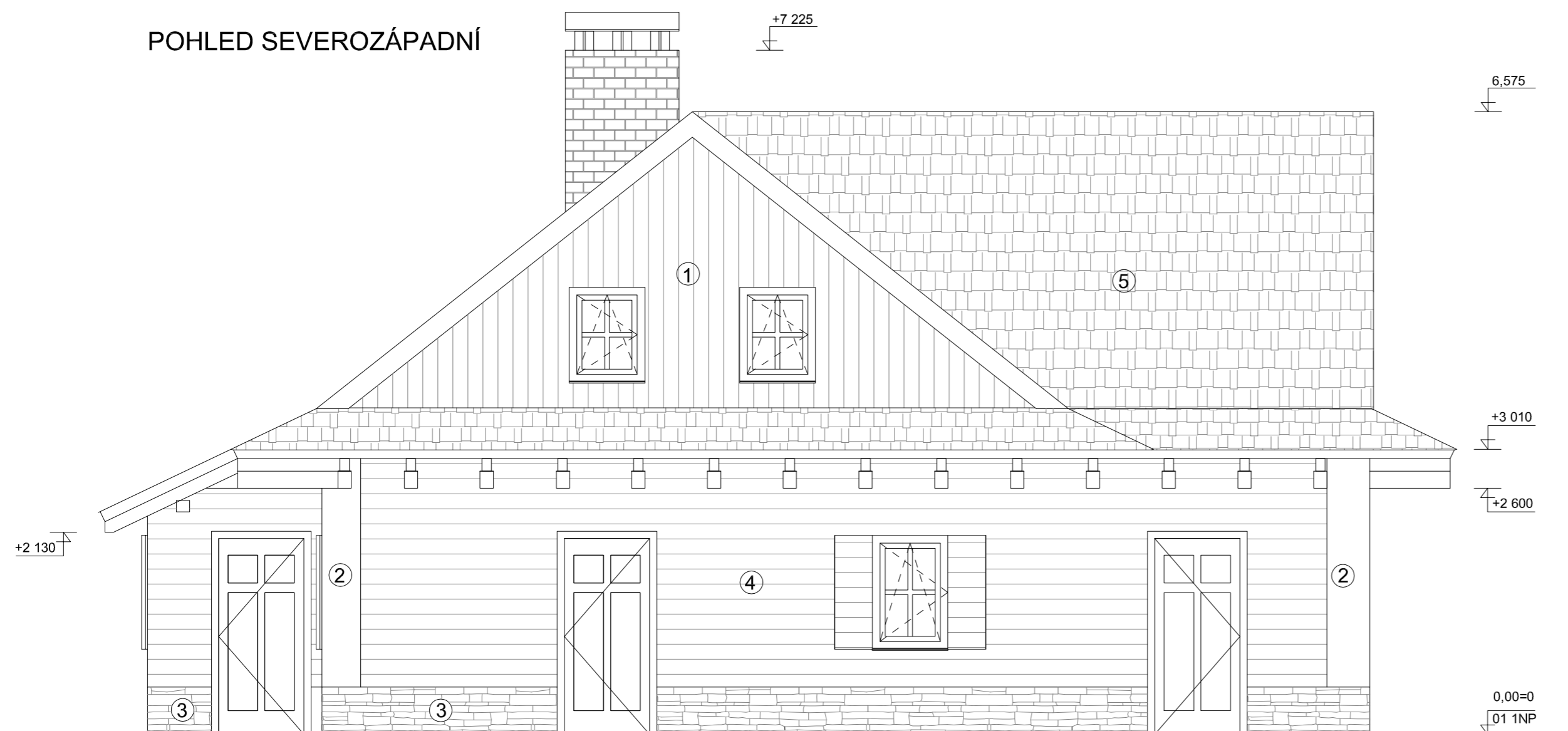


POHLED SEVEROVÝCHODNÍ



- ① DŘEVĚNÝ OBKLAD SVISLE
- ② OMÍTKA SILIKONOVÁ PROBARVENÁ
- ③ KAMENNÝ OBKLAD
- ④ DŘEVĚNÝ OBKLAD VODOROVNĚ
- ⑤ STŘEŠNÍ KRYTINA EUREKO - DDS

POHLED SEVEROZÁPADNÍ



Ved. projektant:	Ing. Miroslav Svoboda	 INREA Pro s.r.o. Smetanova 2263/66 785 01 Šternberk	
Odpovědný projektant:	Ing. Miroslav Svoboda		
Vypracoval:	Ing. Daniela Kočí	IČ 267 83 355 DIČ CZ26783355 tel: 585 001 160 fax: 585 001 161 inrea@inrea.cz	
Investor:	Ing. Miroslav Svoboda, Smetanova 2263/66, Šternberk	Datum:	10 / 2012
Místo:	k.ú. Velké Losiny, parc.č. 2811	Stupeň:	DSP
Název akce:	RD VELKÉ LOSINY	Měřítko:	Č.v.: 1 : 50
Výkres:	POHLED SV, SZ	Č. kopie:	XX