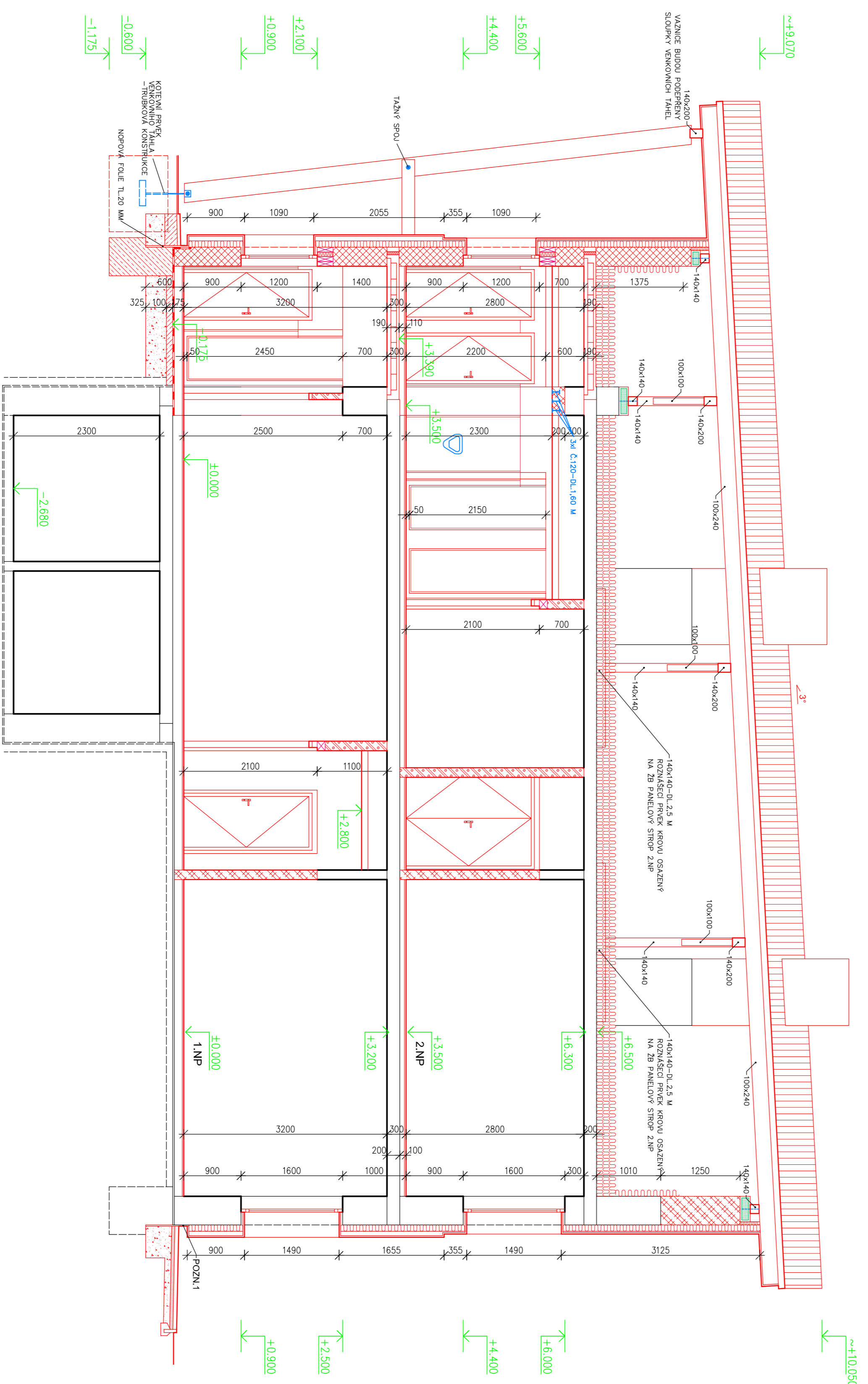


# REZ A-A'



## POZNAMKY

- POZN 1** SÁNAČE VZNIKLEHO SOKLU (STAVAJÍCÍ ZDIVO):  
- OOSTRANĚNÍ STAVAJÍCÍ OMLÍTKY + VYSKRÁBÁNÍ, ZAOSTĚNÍ SPÁR  
- OSAZENÍ NĚPŮVĚ FOLIE TL. 20 MM  
- NATAŽENÍ ŠTUKOVÉ OMLÍTKY  
- ZE STŘEDNĚ ZRNITÉHO MARMOLITU Z M092
- Při VYUŽÍVÁNÍ NOVOHO ZDIVA JE NUTNO ZOHLEDNIT NAMŔŽENÉ TRASY VNITŘNÍCH INSTALACÍ (PŘESTUPY, DRÁŽKY APD.).  
•VE VŠECH MÍSTNOSTECH PROJEKT NOVE MALBY, PODKLAD OŠKŔABAT A UPRAVIT HLUBOKOU PENETRACÍ  
•NOVÉ SKLADBY PODLAH VIZ PŘÍLOHA TECHNICKÉ ZPRÁVY "SKLADBY KONSTRUKCÍ"  
•VPLNĚ OTVORŮ VIZ VÝKRES "TABULKY PSV"

## LEGENDA MATERIÁLŮ

- STAVAJÍCÍ KONSTRUKCE
- NOVÉ KONSTRUKCE:
- OBVOJOVÉ NOSNÉ ZDIVO Z CHEL "SUPERHERM 30 S1" (247x300x238 MM) P 8, NA TEPELNÉ ISOLACI MALTU M 5 MPa, TL. 300 MM
- DOZDÍVKY NOSNÉHO RESP. NENOSNÉHO ZDIVA Z CHEL PRŮSKŮ GP (290x140x65 MM) P15, NA CEMENTOVOU MALTU M 10 MPa, RÁDNĚ PROVAZÁTI SE STAVAJÍCÍM ZDÍVEM
- OMÍTKY DOZDÍVEK Z CHELNÉHO ZDIVA BUDOV VÁŽENNĚ ŠTUKOVĚ (100 RESP. 150x249x299 MM) NA TENKOVĚSTIVOU SYSTÉMOVOU ZDICI MALTU "YTONG", TL. 100 RESP. 150 MM
- PŘÍČKY ZAKLADATÍ NA KUZŤOVÝCH PODLOŽKÁCH (ASFALTOVA LEPENKA APD.)
- PŘENOSU ZATÍŽENÍ NA PŘÍČKY OD STŘOPU ZABRÁNIT VYPĚNĚNÍM MEZERY PRŮTĚM MATERIÁLEM
- MAPOVÁNÍ NA NOSNÉ ŽDÍ PROVAZETI NA PŘEDMĚ ZAZDĚNĚ NEBO DOSTATEČNĚ PŘEPĚVNĚNĚ KOTVENÍ PÁSKY S MEZEROU CCA. 10 MM, KTERÁ SE VPLNÍ MONTÁŽNÍ PĚNOU
- OMÍTKA PŘÍČEK VZDĚNÝCH Z PŘESNÝCH PŮROBĚTOVÝCH PŘÍČEK BUDĚ VNITŘNÍ HLADKÁ SYSTÉMOVÁ K POUŽITÍM PŘÍČKOVÁM, PROVĚDĚNA V MN. TL. 4 MM NA MAMINKENÝ POKLAD VČ. OSAZENÍ PŘISLUSNÝCH RŮHOVÝCH UŠŤ
- NOVÉ ZAKLADOVÉ PÁSY A PODKLADNÍ VRSTVY PODLAHY Z BETONU C12/15
- 2B MONOLITICKÉ KONSTRUKCE
- MONOLIT 2B VĚNEC Z BETONU C20/25, VYTUŽ. POBELKA 6E10 + TRÁMKY 6E6 6 400 MM (NA VNĚŠÍ LÍČE VNĚJŠÍ POKLÍŠTEN 50mm +VNĚKOVKA "SUPERHERM 70 P+D 225" P15)
- HYDROIZOLACE: NP + BÍTAČI 35 MINERAL + RADONELAST TL. 4 MM
- TEPELNÁ ISOLACE RESP. FASÁDNÍ ZATEPLOVACÍ SYSTÉM TL. 50, 100mm Z PĚNOVÉHO POLYSTYRENU
- KONSTRUKCE Z OBEČKOVÝCH PANELOŮ TL. 290mm, VE SKLADBĚ Z INTERIÉRU:
  - SÁROKARTONOVÁ DESKA, TL. 25mm
  - PÁROZÁBRANA
  - TEPELNÁ ISOLACE, SLOUPKOVÁ KONSTRUKCE (SLOUPKY 240x140), TL. 240mm
  - SÁROKARTONOVÁ DESKA, TL. 25mm
- KONSTRUKCE Z OBEČKOVÝCH PANELOŮ TL. 130mm, VE SKLADBĚ Z INTERIÉRU:
  - TEPELNÁ ISOLACE, SLOUPKOVÁ KONSTRUKCE (SLOUPKY 80x80), TL. 80mm
  - SÁROKARTONOVÁ DESKA, TL. 25mm
- SKLADBY OPLÁŠŤENÍ V PROSTŘEDÍ 2AP HZS (OBEČKOVÁNÍ) BUDĚ OPLÁŠĚNA V INTERIÉRU POUŽITÍM OPLÁŠŤENOU ŠTUKOVÁ VĚSTVA (VČ. ZTĚŽENÍ DUVKARADU) A KALKADOU (PODOBĚNĚ VIZ TECHNICKÁ ZPRÁVA)

FK: 10.000 = 100,570 m = STAVAJÍCÍ PODLAHY V PŮVODNÍ PROVOZNÍ BUDOVĚ

K.L. JEMNICE			
0	06/2008	PRVNÍ VYKÁNÍ	REŽER
ČÍSLO	DATAUM	POPIS ZÁKŤ	VYKRESOVAL
			ZODP. PROJEKTANT
			AUTOR

DOPLŤENÍMI ZE POUŽITÍ POZICE VE SMĚRU PŘÍSLUŠNĚ SMLOUVY O DÍLO, VÝKRES ČI JEHO ČÁSTI MŮŽE BŤ KOPÍROVAN NEBO JINAK ZPŮSOBEM ROZŠŘOVÁVAŤ POZICE PO PŘEDCHOZÍM SOUHLÁSÍ AUTORA

AUTOR:	ZODP. PROJEKTANT:	VYPRACOVAL:
ING.ARCH VÍTEK	ING.RYBÁŘ	REJZEK
ING.RYBÁŘ		
NÁZEV AKCE:		
NÁSTAVBA A STAVEBNÍ ÚPRAVY OBJEKTU		
HZS PRO HZS A RZP V JEMNICI		
SO-01: BUDOVA HZS A RZP		
OBSAĤ:	Č. VÝKRESU:	Č. PÁŘE
REZ A-A'	1.107	