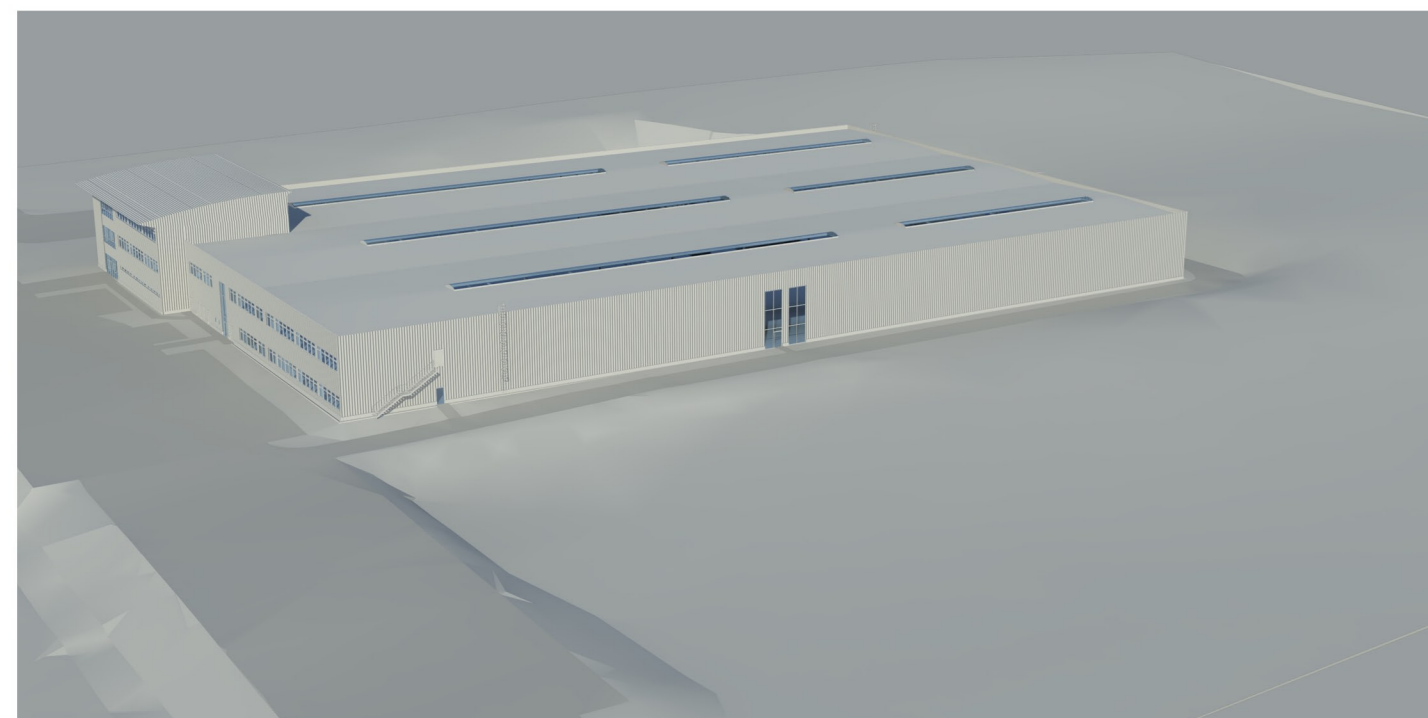
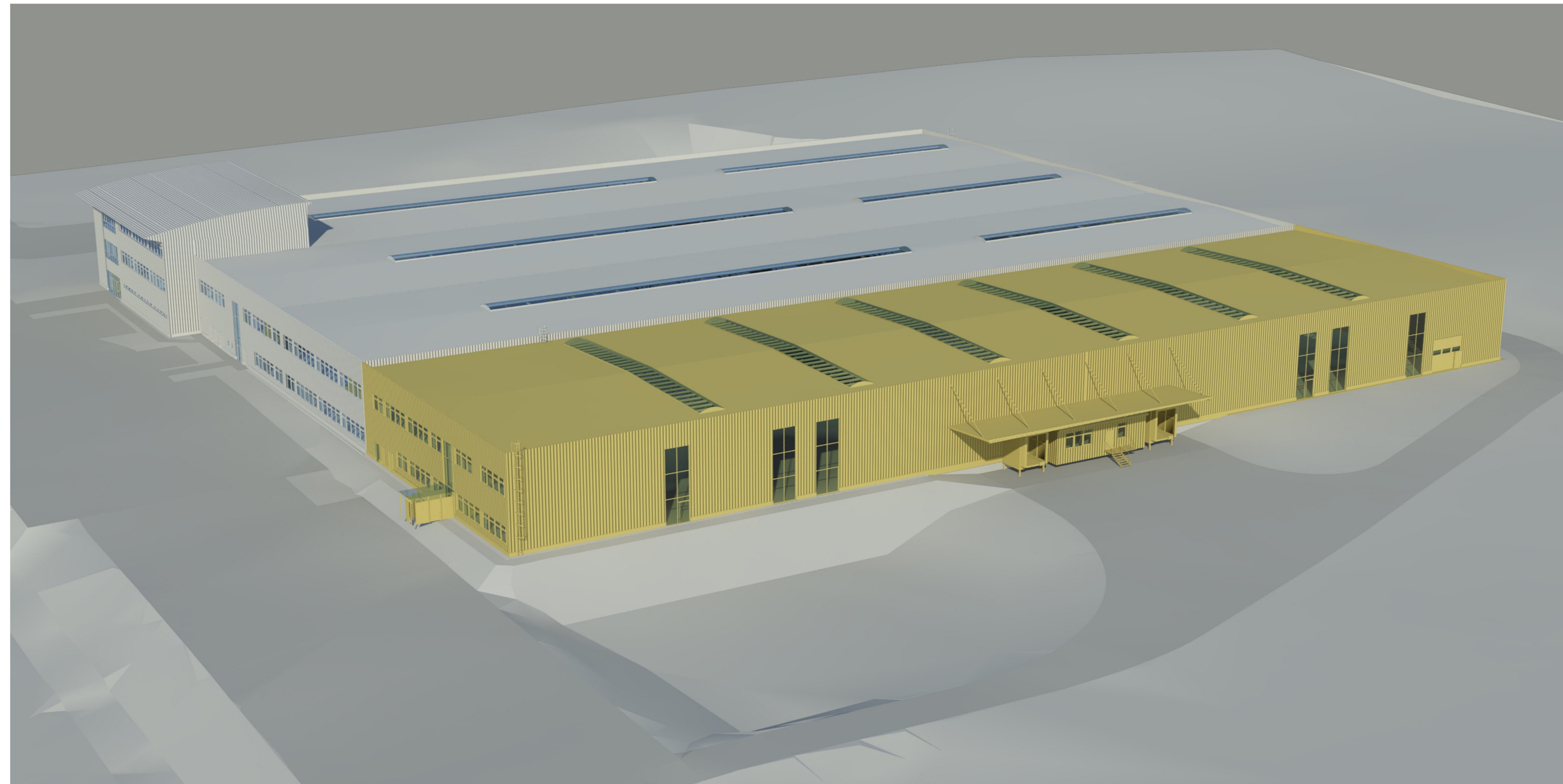


STÁVAJÍCÍ STAV



NOVÝ STAV

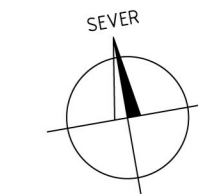
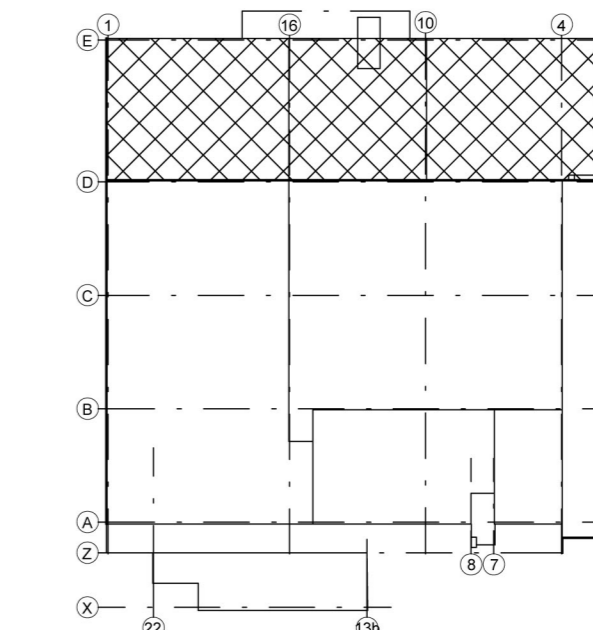


NOVÝ STAV



INDEX	POPIS ZMĚNY	DATUM	VYPRACOVAL

SCHEMATICKÝ PŮDORYS



Souřadnicový systém: S-JTSK

Výškový systém: Bpv

±0,000 = 346,140 m.n.m.

STAVBA: MONTÁŽNÍ ZÁVOD FTE PODBOŘANY			
PŘÍSTAVBA			
ADRESA STAVBY: PRŮMYSLOVÁ ZÓNA ALPKA – PODBOŘANY, K.Ú. HLUBANY, MĚSTO PODBOŘANY – ÚSTECKÝ KRAJ – ČESKÁ REPUBLIKA			
INVESTOR: FTE Automotive CZECHIA s.r.o. HLUBANY 124 441 01 PODBOŘANY TEL: (+420) 415 232 111 WWW.FTE.DE, FTE.PODBORANY@FTE.DE	ZÁSTUPCE INVESTORA: JIRÍ MALKUS - ŘEDITEL ZÁVODU		
GENERÁLNÍ PROJEKTANT: COPLAN Projekt s.r.o. zast. ING. KARLEM FRONTZEM JETELOVÁ 3255/9a 106 00 Praha 10 - ZÁBĚHLICE TEL: (+420) 244 463 483, (+420) 244 466 767 WWW.COPLAN.CZ, COPLAN@COPLAN.CZ	HLAVNÍ INŽENÝR PROJEKTU: ING. JAN ČECH ČKAIT 0010136	RAZÍTKO, PODPIS:	
PROJEKTANT ČÁSTI: COPLAN Projekt s.r.o. JETELOVÁ 3255/9a 106 00 Praha 10 - ZÁBĚHLICE TEL: (+420) 244 463 483, (+420) 244 466 767 WWW.COPLAN.CZ, COPLAN@COPLAN.CZ	ODPOVĚDNÝ PROJEKTANT: ING. JAN ČECH	RAZÍTKO, PODPIS:	
ČÁST: ARCHITEKTONICKO STAVEBNÍ (AS)	STUPEŇ DOKUMENTACE: DSP	ČÍSLO ZAKÁZKY: 1202-006	FORMÁT: 09/2012
OBJEKT: SO.01	INDEX ČÁSTI: F1.1.1	ČÍSLO PARÉ:	
NÁZEV VÝKRESU: SCHÉMATICKÉ POHLEDY - 3D			MĚŘÍTKO: 401
			REVIZE:
			ČÍSLO VÝKRESU: 401