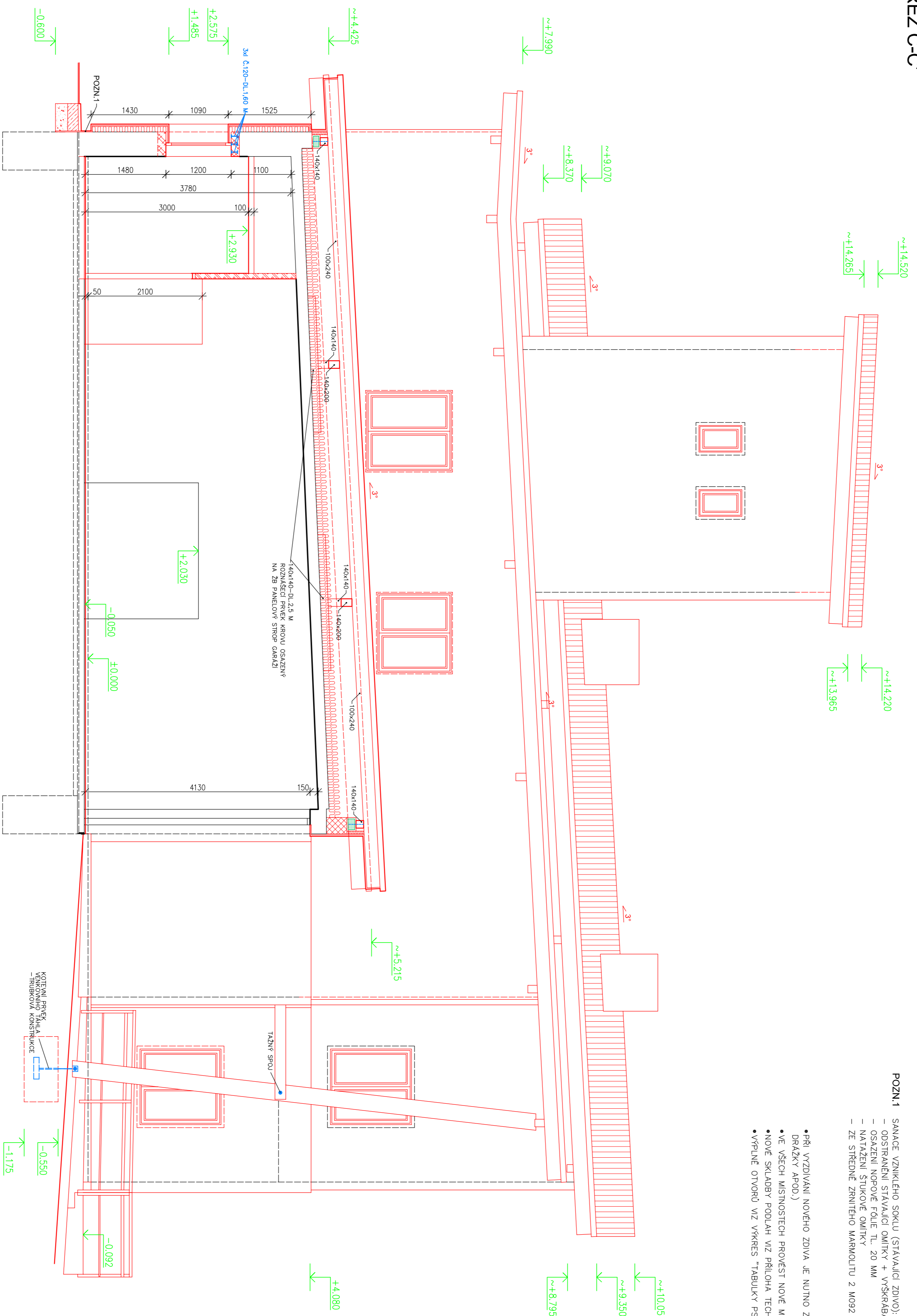


REZ C-C'



POZNAMKY

POZN.1

- SAKAZE VZNIKLEHO SOKLU (STAVAJICI ZDVOI):
 - OOSTRANENI STAVAJICI OMLIKY + VYSKRABANI, ZADSTEVI SPAR
 - OSAZENI NOPYE FOLE TL. 20 MM
 - NATAZENI STUKOVE OMLIKY
 - ZE STREDE ZRNITEHO MARMOLITU Z M092
- PRI VYZDVIHANI NOVEHO ZDVA JE NUTNO ZOHLEDNIT NAMERENE TRASY VNITRNIH INSTALACI (PROSTUPY, DRAZKY APD).
- VE VSECH MESTNOSTECH PROJEKT NOVE MALBY PODKLAD OSGRABAT A UPRAVIT HLUBKOVOU PENETRACI
- NOVE SKLADBY PODLAH VIZ PRILoha TECHNICE ZPRAVY "SKLADBY KONSTRUKCI"
- VPLNE OTVORU VIZ VYKRES "TABULKY PSV"

LEGENDA MATERIALU

STAVAJICI KONSTRUKCE

NOVE KONSTRUKCE:

OBVODOU NOSNE ZDVOU Z CHEL "SUPERHERM 30 S1" (247x300x238 MM) P. 8, NA TEPELNE IZOLACNI MALTU TL. 5 MPa, TL. 300 MM

DOZDIVEK NOSNOU RESP. NENOSNOU ZDVA Z CHEL PRUKOV GP (290x140x65 MM) P15, NA CEMENTOVOU MALTU MC 10 MPa, RAZNE PROVAZATI SE STAVAJICIM ZDVKEM

OMIKTY DOZDIVEK Z CHELNEHO ZDVA BUDOU VAFERNE STUKOVE

VNITRNI NENOSNE ZDVOU Z PRESHYCH POROBETONOVYCH PRUKOV EK "TONG P2-500" (100 RESP. 150x249x299 MM) NA TENKOVESTIVOU SYSTEMOVOU ZDICI MALTU "TONG" TL. 100 RESP. 150 MM

PRUKY ZAKLADATI NA KUZNYCH PODLOZKYCH (ASFALTOVA LEPENKA APD.)

REHOSU ZAHITENI NA PRUKU OD STROPU ZABRANIT VPLNENIM MEZERU PRUZNYM MATERIEM

MAPROENI NA NOSNE ZDI PROVAZETI NA PREDEM ZADENE NEBO DOSTATECNE PPEVNEENI KOTENI PASKY S MEZEROU CCA. 10 MM, KTERA SE VPLNI MONTAZNI PENOU

OMIKTA PRICEK VZDENEH Z PRESHYCH POROBETONOVYCH PRUKOV EK BUDE VNITRNI HLADKA SYSTEMOVA K POUZITIM PRUKOVAM, PROVEDENA V MIN. TL. 4 MM NA MAXIMENY POKLAD VČ. OSAZENI PRISLUSNYCH RHOVYCH LISTU

NOVE ZAKLADOVE PASY A POKLADNI VRSTVY PODLAHY Z BETONU C12/15

2B MONOLITICE KONSTRUKCE

MONOLIT. 2B VENEK Z BETONU C20/25, VZTUZ - POTEPIKA 6x610 + TRMKY 4x60 6 400 MM (NA VNEŠI LIC VENEK VLOZIT POLYSTYREN 50mm +VANKOVU "SUPERHERM 70 P+D 225" P15)

HYDROIZOLACE: NP + BITAGI 35 MINERAL + RADONELAST TL. 4 MM

TEPELNA IZOLACE RESP. FASADNI ZATEPLOVACI SYSTEM TL. 50, 100mm Z PENOVOHO POLYSTYRENU

KONSTRUKCE Z OBEKENEH PANELU TL. 290mm, VE SKLADBE Z INTERERU:

-SABROKARTONOVA DESKA, TL. 25mm

-PAROZABRANA

-TEPELNA IZOLACE, SLOUPKOVÁ KONSTRUKCE (SLOUPKY 240X140), TL. 240mm

-SABROKARTONOVA DESKA, TL. 25mm

KONSTRUKCE Z OBEKENEH PANELU TL. 130mm, VE SKLADBE Z INTERERU:

-TEPELNA IZOLACE, SLOUPKOVÁ KONSTRUKCE (SLOUPKY 80x80), TL. 80mm

-SABROKARTONOVA DESKA, TL. 25mm

SKLADBY OBLASTI V PROSTORU 2AP HZS (OBEUGSTAVNA) BUDE OBLASTI V INTERERU

POURADNOU OBLASTI STUKOVÁ VRSTVA (VČ. ZVZDZENI DVAKRATU) A KALIBROU (PODOBNEJ VIZ TECHNICA ZPRAVA)

FK: 40.000 = 100.570 m = STAVAJICI PODLAHY V PUVODNI PROVOZNI BUDOVE

K.L. JEMNICE

0	06/2008	PRVNI VYKRES	REJZEK	ING.RYBÁŘ	ING.RYBÁŘ
CSLO	DATUM	POPIS ZMEN	VYPRACOVANÉ	ZOSP. PROJEKTANT	AUTOR

DOPLAKENI ZE POUZITÍ POJZE VE SMERU PŘESLENE SMLUVY O DLO. VYKRES ČI JEHO ČASTI MŮŽE BŮT KOPROVAN NEBO JINAK ZPŮSOBEM ROZŠROUVA POJZE PO PŘEDCHOZÍM SOUHLASÍ AUTORA

AUTOR:	ZOSP. PROJEKTANT:	VYPRACOVANÁ:
ING.ARCH.VÍTEK	ING.RYBÁŘ	REJZEK
ING.RYBÁŘ		

PROJEKT CENTRUM K.O.S. Pásová 48 393 01 Píseň

NÁZEV AKCE:	FORMÁT:	8A4
DATUM:	06/2008	
STUPEŇ PD:	ZDS	
Č. ZAKÁZKY:	08-036A	
MĚRÍTKO:	1:50	

OBSAH:	C:VYKRESU	Č: PARE
REZ C-C'	1.1.09	