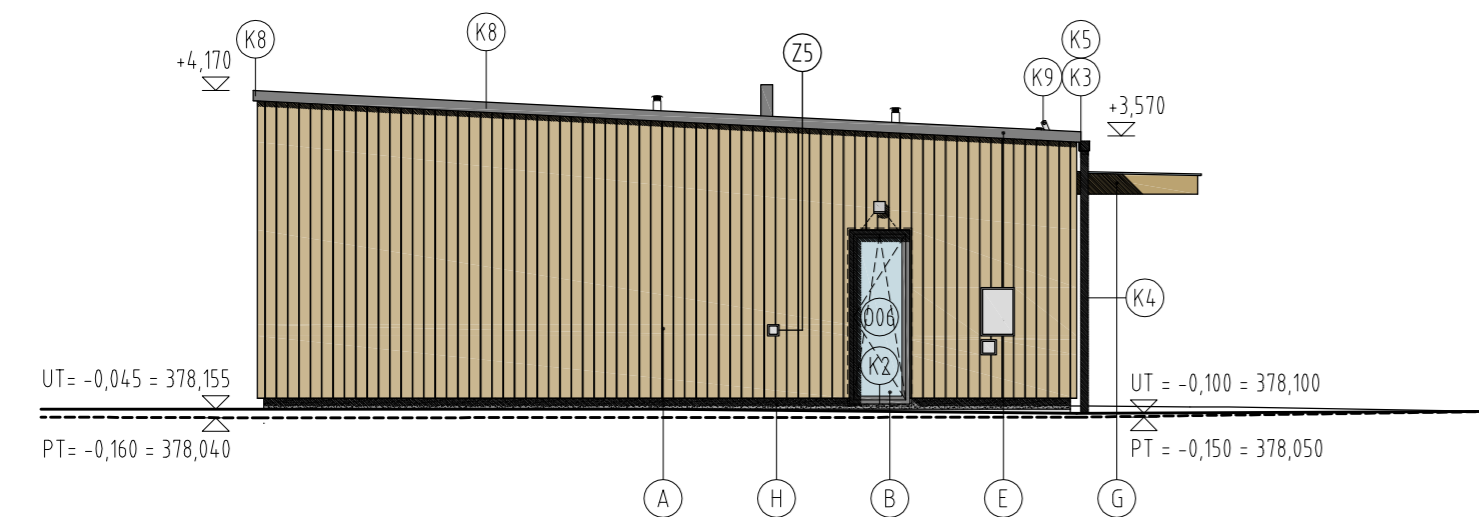
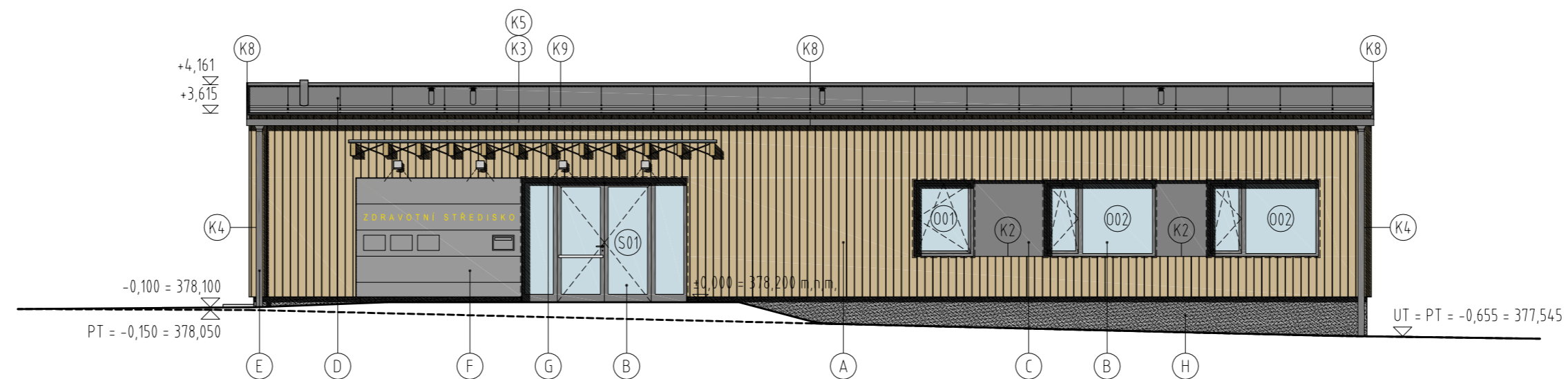


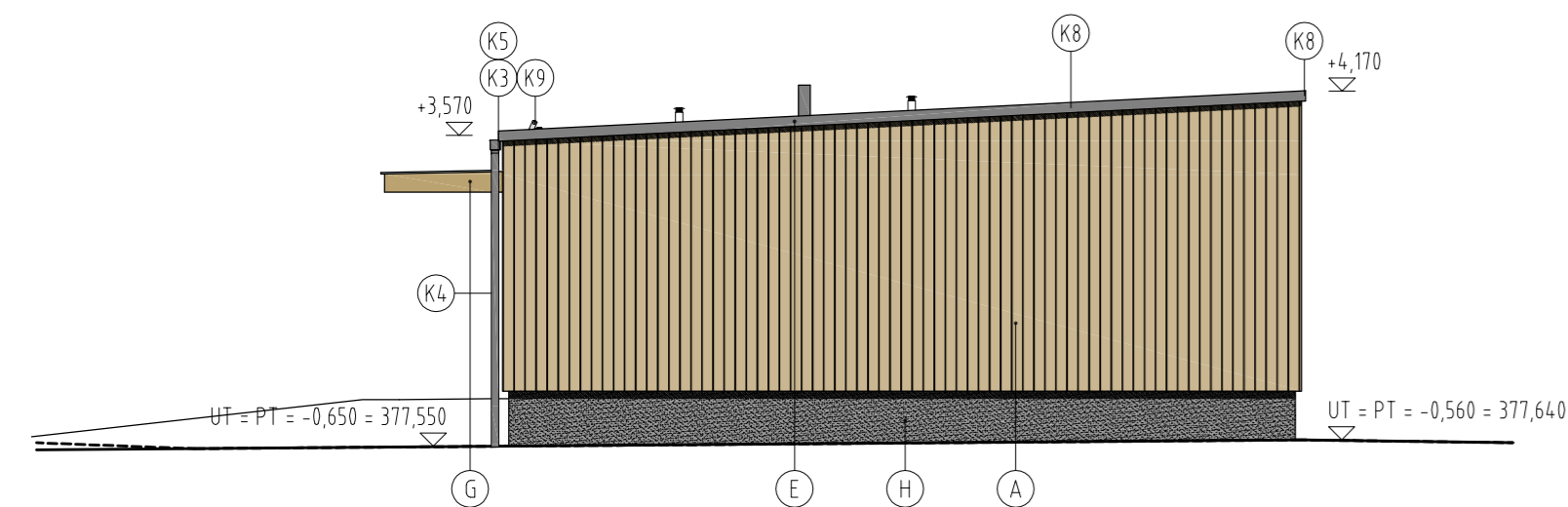
POHLED SEVEROVÝCHODNÍ



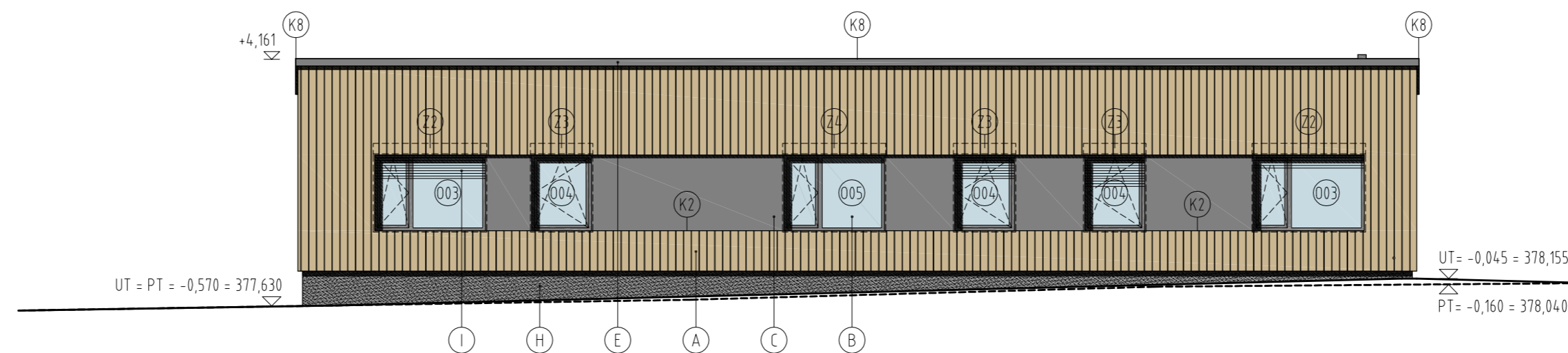
POHLED SEVEROZÁPADNÍ



POHLED JIHOZÁPADNÍ



POHLED JIHOVÝCHODNÍ



LEGENDA

(A)	DŘEVĚNÝ OBKLAD ZE SVISLÝCH PRKEN, SIBÍŘSKÝ MODŘÍN
(B)	HLINÍKOVÁ OKNA A VSTUPNÍ PROSKLENÁ STĚNA, BARVA RAL 7011, ZASKLENÍ IZOLAČNÍM TROJSKLEM
(C)	MEZIOKENNÍ PÁS, HLINÍKOVÝ PLECH, BARVA RAL 7011
(D)	FALCOVANÁ HLINÍKOVÁ KRYTINA, BARVA RAL 7011
(E)	KLEMPÍŘSKÉ KONSTRUKCE, HLINÍKOVÝ PLECH, BARVA RAL 7011
(F)	OBKLAD Z VLÁKOCEMENTOVÝCH PROBARVENÝCH DESEK, BARVA ŠEDÁ, DLE VZORNÍKU DODAVATELE
(G)	ZASTŘEŠENÍ VSTUPU, NOSNÉ PRVKY Z LEPENÉHO LAMELOVÉHO DŘEVA, ZASKLENÍ BEZPEČNOSTNÍM VRSTVENÝM SKLEM CONNEX TL 12 mm S VLOŽENOU PVB FÓLIÍ (66.2)
(H)	SOKLOVÁ DEKORATIVNÍ OMÍTKOVINA S AKRYLÁTOVOU DISPERZÍ, ČERNÉ A ŠEDÉ KAMENIVO
(I)	HLINÍKOVÉ ŽALUZIE, BARVA RAL 9007

±0,000 = 378,200



GENERÁLNÍ PROJEKTANT

RUPRECHTICKÁ 199, LIBEREC, TEL:+420 482 412 211, atelieldavid@atelieldavid.cz

AKCE:			
ZDRAVOTNÍ STŘEDISKO MNÍŠEK			
ZADAVATEL:	MIKROREGION JIZERSKÉ PODHŮŘÍ	ZAK. ČÍSLO:	D/11-051-DVZ
VED. PROJEKTANT:	ING. ARCH. DAVID	DATUM:	01/2012
VYPRACOVAL:	ING. KRATOCHVÍLOVÁ, ING. HAVRÁNEK	STUPEŇ:	DVZ
KONTROLOVAL:	ING. DLOUHÝ	MĚŘÍTKO:	1:100
PŘÍLOHA:	SO 701 - ARCHITEKTONICKÉ A STAVEBNĚ TECHNICKÉ ŘEŠENÍ		Č. PŘÍLOHY:
POHLEDY			PARÉ:
			F8.1.6.