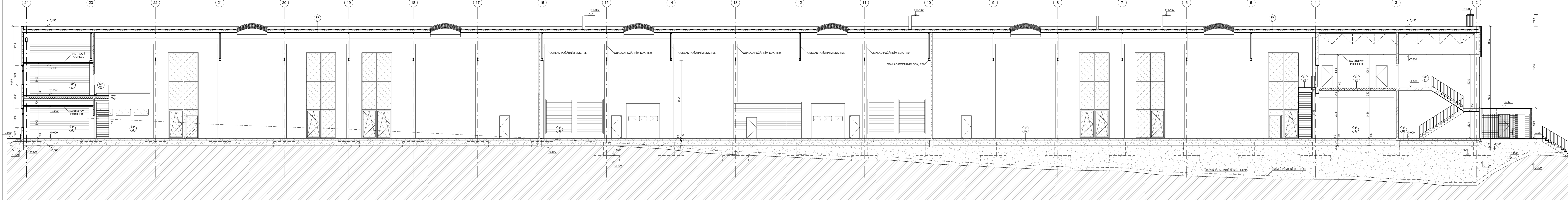


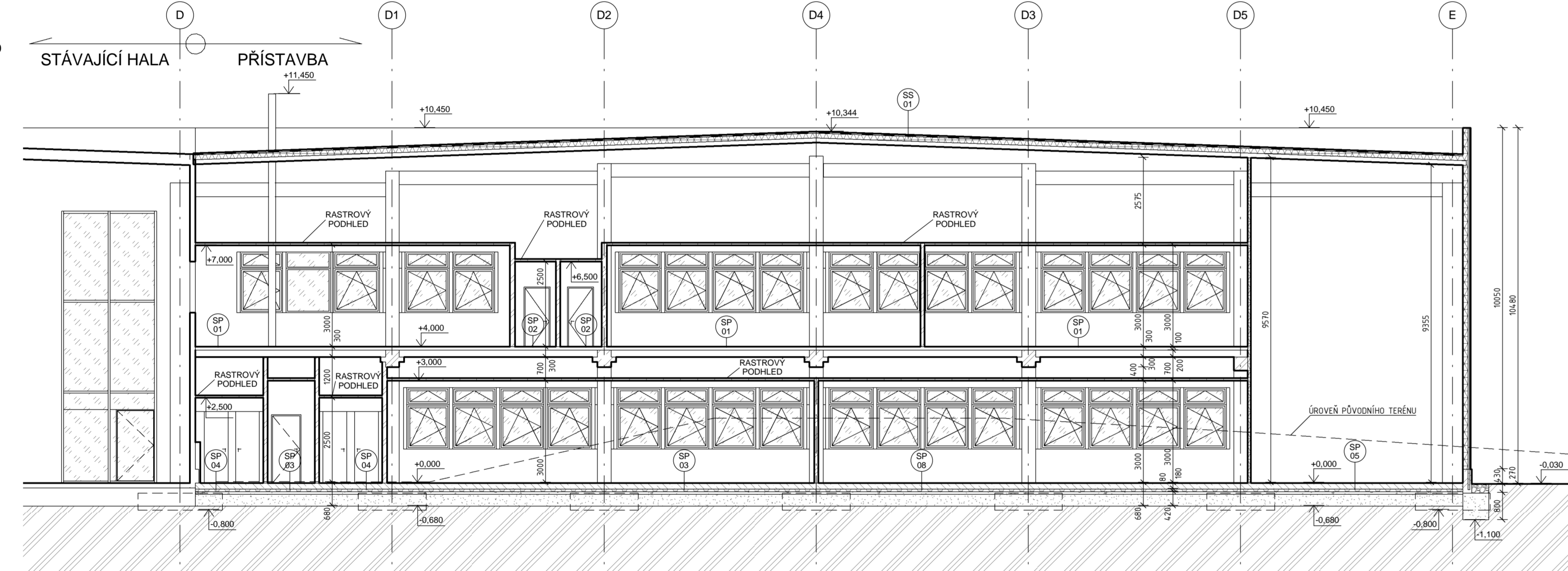
A-A

M 1 : 100



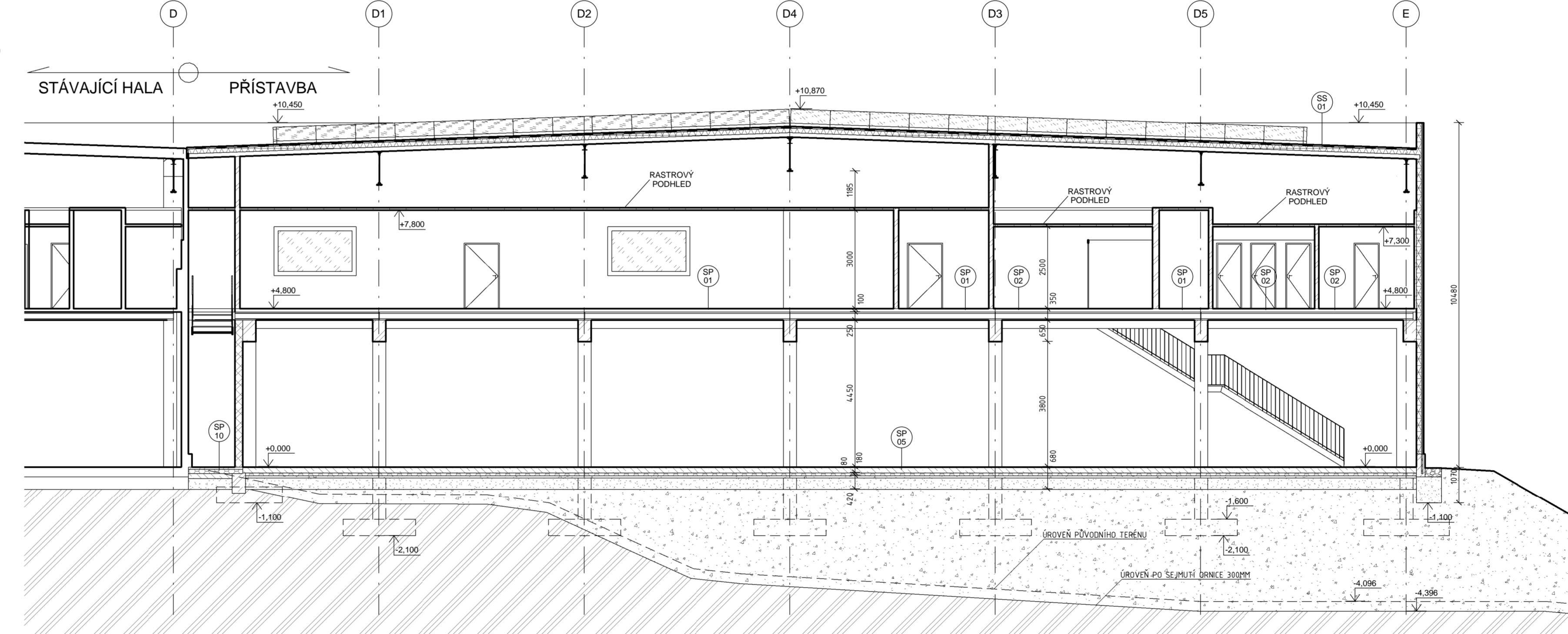
1-1

M 1 : 100



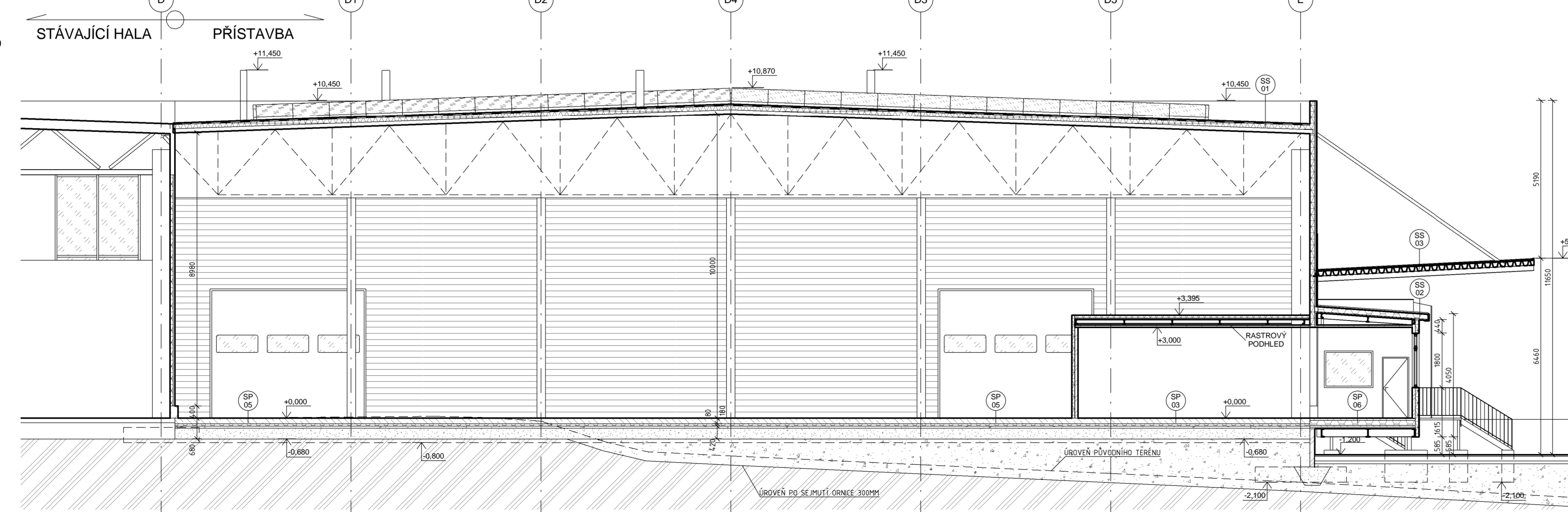
3-3

M 1 : 100



2-2

M 1 : 100

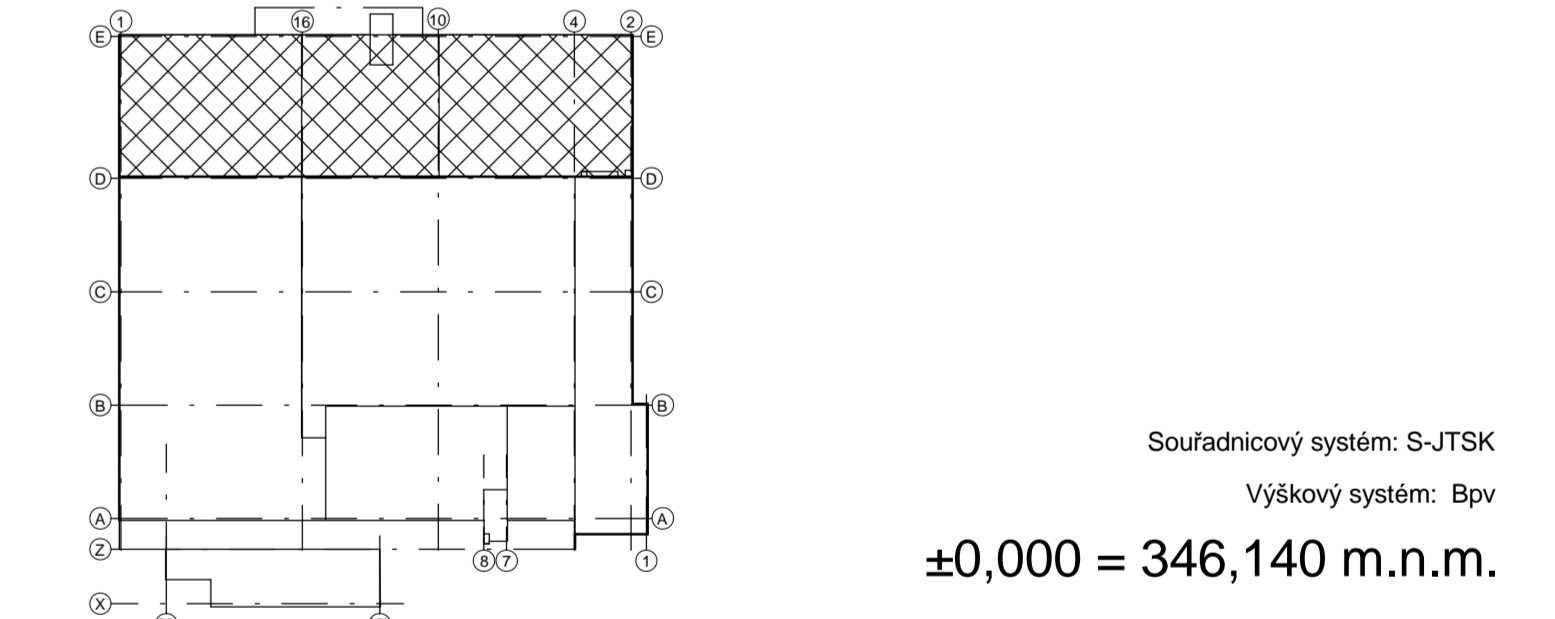


LEGENDA MATERIÁLŮ

- STÁVAJÍCÍ KONSTRUKCE
- SDK PŘÍČKY
- MINERÁLNÍ VLNĚ
- XPS
- ŽELEZOBETON

| INDEX | POPS ZMĚNY | DATUM | VYPRACOVAL |
|-------|------------|-------|------------|
|       |            |       |            |

SCHEMATICKÝ PŮDORYS



Souřadnicový systém: S-JTSK  
Výškový systém: Bpv  
±0,000 = 346,140 m.n.m.

POZNÁMKY

- ±0,000 = ÚROVEŇ ČISTÉ PODLAHY 1.NP VŠECH ČÁSTÍ OBJEKTU.
- VŠECHNY ROZMĚRY OVERTIT NA STAVBE!
- VÝPLNE OTVORŮ JE NUTNÉ ZADAT DO VÝROBY DLE SKUTEČNÉHO PŘÍKRUŽÍ HRUBÉ STAVBY
- KOORDINOVAT S PŘÍSLUŠNÝMI ČÁSTMI PROJEKTOVÉ DOKUMENTACE
- KONSTRUKCE JSOU KOTOVÁNY VE VÝROBNÍCH ROZMĚRECH MATERIÁLU
- DOKUMENTACE JE PRO STAVĚNÍ ŘÍZENÍ, BEZ UPRĚSNĚNÍ (VYPRACOÁVÁNÍ) PROVÁDĚCÍ DOKUMENTACE NESMÍ BYT POUŽITA K REALIZACI STAVBY
- VÝROBNÍ A DILENSKOU DOKUMENTACI JE NUTNÉ PŘEDÁVAT KE SCHVÁLENÍ PROJEKTANTOVI
- VŠEKERÉ OKRHOVNÍ NÁZVY URČUJÍ POUŽÍTE REFERENČNÍ VÝROBK. MOHOU BYT NARAZENY VÝROBKY JINEHO VÝROBCE PŘI ZACHOVÁNÍ UŽIVATELSKÉHO STANDARDU A TECHNICKÝCH PARAMETRŮ VČETNĚ NÁVÁZNOSTÍ
- DODAVATEL JEDNOTLIVÝCH SYSTÉMŮ ŘIČÍ ZA KOMPLEXNOSTI DODÁVKY - V RÁMCI DODÁVKY JE NUTNÉ DODAT VŠEKERÉ UKONČOVACÍ LÍSTY, TMĚLY, SPOJOVACÍ A KOTVÍCÍ MATERIÁL APOD
- VÝŠKY PARAPETŮ OTVORŮ KÓTOVÁNY OD ČISTÉ ÚROVNE PODLAHY.
- POLOHA A ROZMĚRY STÁVAJÍCÍCH OBJEKTŮ A KONSTRUKCÍ MUSÍ BYT PŘED PROVEDENÍM STAVBY PŘEMĚŘENA A POROVNÁNA S TOUTO DOKUMENTACÍ.
- NOSNÉ KONSTRUKCE DLE ČÁSTI STATIKA, V PŘÍPADĚ NESROVNALOSTI PLATÍ ČÁST STATIKA.
- POŽÁRNÍ ODOLNOST KONSTRUKCÍ VIZ. ČÁSTI POŽÁRNĚ-BEZPEČNOSTNÍ ŘEŠENÍ, V PŘÍPADĚ NESROVNALOSTI PLATÍ PARAMETRY Z ČÁSTI POŽÁRNĚ-BEZPEČNOSTNÍ ŘEŠENÍ
- V PŘÍPADĚ ZJIŠTĚNÍ JAKÝCHKOLI NESROVNALOSTI V KTERÉKOLI ČÁSTI PROJEKTOVÉ DOKUMENTACE JE NUTNÉ HNEED KONTAKTOVAT PROJEKTANTA
- VZOR, BARVA A TYPY PŮVROCHŮ PODLAH, STĚN, OBKLADŮ A PODHLĚDŮ BUDOU DODAVATELEM ODZORKOVÁNY PŘED ZAHÁJENÍM REALIZACE - PO PŘEDLOŽENÍ VZORKŮ BUDOU POTVRZENY PROJEKTANTEM A INVESTOREM

| STAVBA                              |  |                          |                                |
|-------------------------------------|--|--------------------------|--------------------------------|
| <b>MONTÁŽNÍ ZÁVOD FTE PODBOŘANY</b> |  |                          |                                |
| <b>PŘÍSTAVBA</b>                    |  |                          |                                |
| ADRESA STAVBY:                      | PRŮMYŠLOVÁ ZÓNA ALPKA - PODBOŘANY, K.Ú. HLUBANY, MĚSTO PODBOŘANY - ÚSTECKÝ KRAJ - ČESKÁ REPUBLIKA  |                          |                                |
| INVESTOR:                           | FTE Automotive CZECHIA s.r.o.<br>HLUBANY 624<br>441 01 PODBOŘANY<br>TEL: (+420) 412 202 111<br>WWW.FTE.CZ, FTE.PODBOŘANY@FTE.DE  | ZÁSTUPCE INVESTORA:      | JÍŘÍ MALKUS - ŘEDITEL ZÁVODU   |
| GENÉRALNÍ PROJEKTANT:               | COPLAN Projekt s.r.o.<br>zám. Ing. KARLEM FRONTZEM<br>JATELŮVÁ 1265/9a<br>100 00 Praha 10 - ZÁBRHEJICE<br>TEL: (+420) 244 463 463, (+420) 244 466 767<br>WWW.COPLAN.CZ, COPLAN@COPLAN.CZ | HLAVNÍ ŘEŠITEL PROJEKTU: | ING. JAN CĚCH<br>ČKAIT 0010136 |
| PROJEKTANT ČÁSTI:                   | COPLAN Projekt s.r.o.<br>JATELŮVÁ 1265/9a<br>100 00 Praha 10 - ZÁBRHEJICE<br>TEL: (+420) 244 463 463, (+420) 244 466 767<br>WWW.COPLAN.CZ, COPLAN@COPLAN.CZ                              | ODPOVĚDÝ PROJEKTANT:     | ING. JAN CĚCH                  |
| ČÁST:                               | ARCHITEKTONICKO STAVEBNÍ (AS)  | STUPĚŇ DOKUMENTACE:      | ČÍSLO ZÁKÁZKY: 1202-006        |
| BRUKVI:                             | SO.01  | INDEX ČÁSTI:             | F1.1.1                         |
| NÁZEV VÝKRESU:                      | ŘEZ 1-1, 2-2, 3-3, A-A   | FORMÁT:                  | 14 x A4                        |
|                                     |  | ŠTAMP:                   | 09-2012                        |
|                                     |  | ČÍSLO VÝKRESU:           | 311                            |